

INSTALLATION INSTRUCTIONS

Valor[®] Horizon Standard Front 601SFB

Approved for use with Valor model 534 ONLY



DANGER



**HOT GLASS WILL
CAUSE BURNS.**

**DO NOT TOUCH GLASS
UNTIL COOLED.**

**NEVER ALLOW CHILDREN
TO TOUCH GLASS.**

A barrier designed to reduce the risk of burns from the hot viewing glass is provided with this appliance and must be installed for the protection of children and other at-risk individuals.

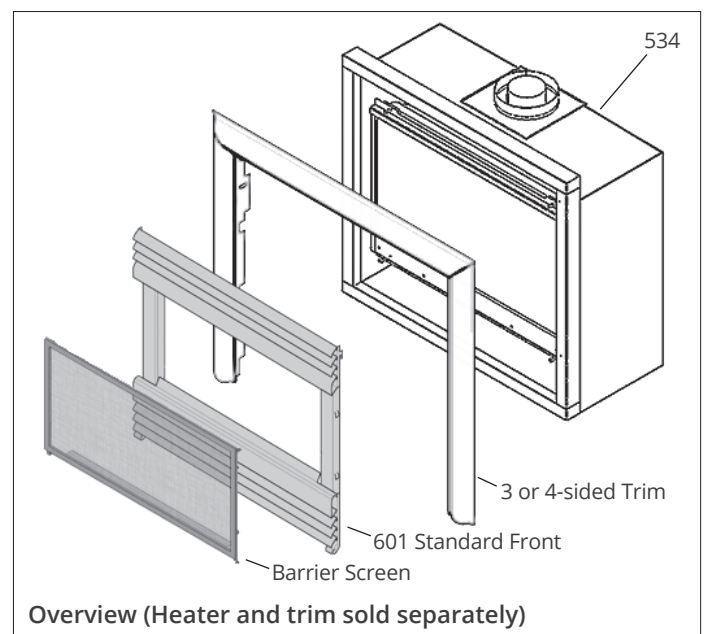
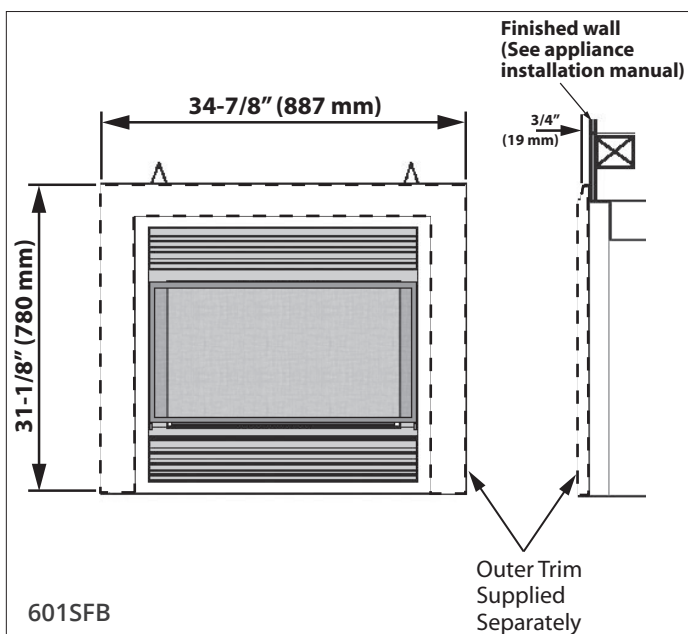
INSTALLER: Leave this manual with the appliance.

CONSUMER: Retain this manual for future reference.

Note: This kit must be installed or serviced by a qualified installer, service agency or gas supplier. These instructions are to be used in conjunction with the main installation instructions for the above listed heater model.

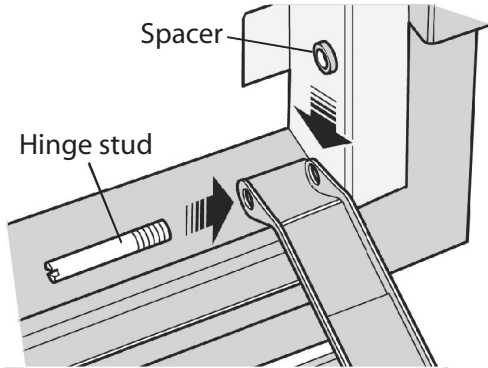
The 601SFB Standard Front in black is designed to be used on its own or along with an outer surround trim (supplied separately) on 534 Valor Horizon heaters.

The Standard Front fits within the heater's black frame and clips onto the mounting brackets inside the frame. It is compatible with the 603FSK and 605FSK Trim Kits.

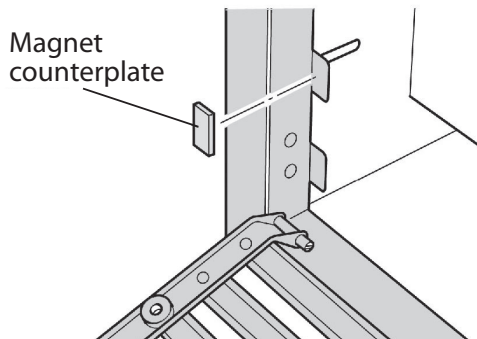


Installation

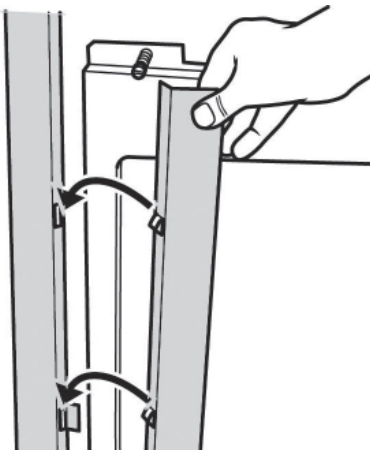
1. Fit the lower louver unit using the hinge studs and hinge spacers.



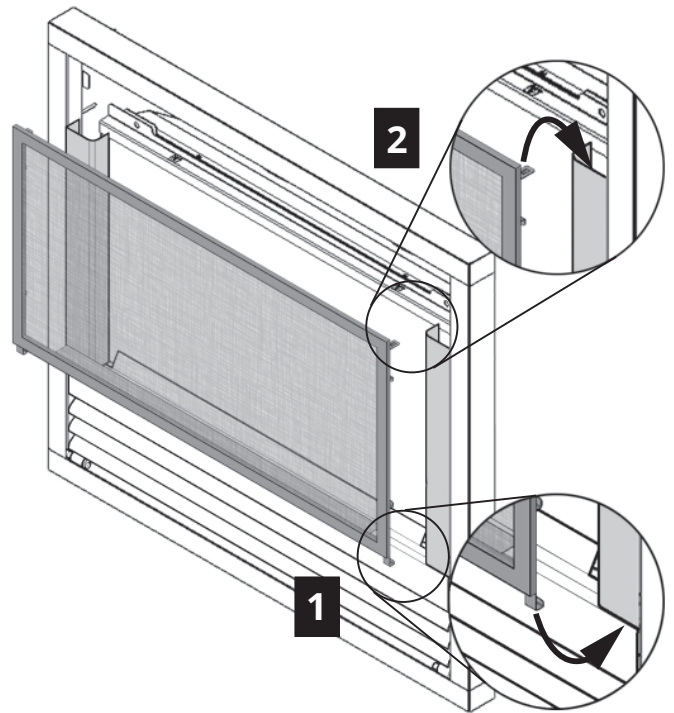
2. Fix the two adhesive backed magnet counter plates to the tabs at the firebox sides, which line up with the magnets on the lower louver.



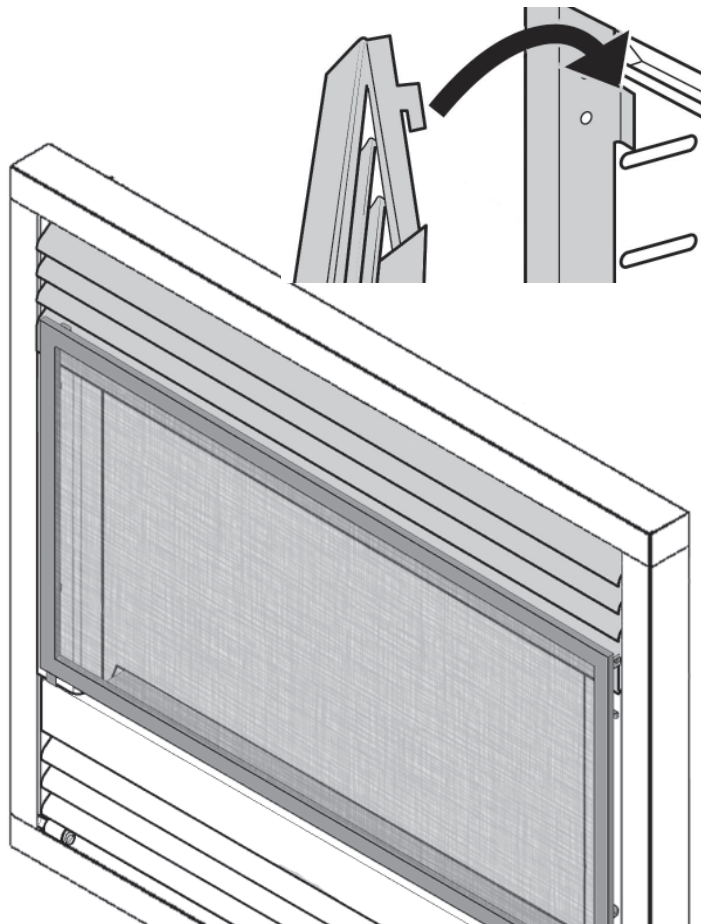
3. Fit the two side channels by hooking into the openings at the sides of the firebox.



4. Fit the barrier screen hooking its bottom tabs to the bottom of the side channels and snapping its top tabs to the top of the side channels.



5. Slide the lower edge of the upper louver behind the screen and attach the louver by hooking it over the tabs near the top of the firebox sides.



Maintenance

WARNING

DO NOT TOUCH THE BARRIER SCREEN OR FIREPLACE WHILE THEY ARE HOT! Let the fireplace cool first before maintenance.

WARNING

FOR YOUR SAFETY, ensure the barrier screen is installed on the fireplace after maintenance.

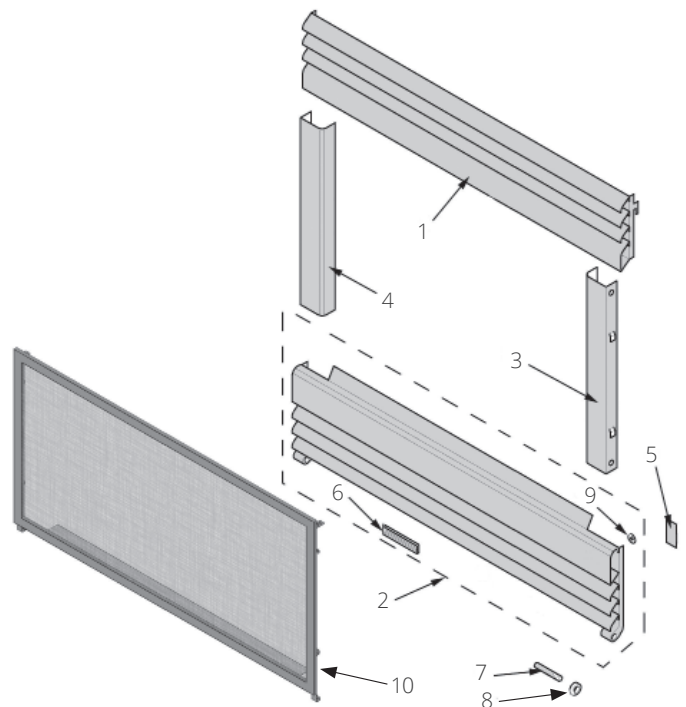
To clean the fireplace trim, use mild soap and water.
To clean the barrier screen, dust with a soft brush.

If the barrier becomes damaged, the barrier shall be replaced with the manufacturer's barrier for this appliance.

To clean the window and ceramics inside the firebox, consult the *Owner's Information* section of the *Installation and Owner's Manual* supplied with the fireplace.

Repair Parts List

	Description	Part Number
		Black
1	Upper louvre	040A576AZ
2	Lower louvre	3000430AZ
3	Right side channel	3000040AZ
4	Left side channel	3000038AZ
5	Magnet counterplates (2)	420K551
6	Finger grip	620B705
7	Hinge studs (2)	574469
8	Hinge spacers (2)	574459
9	Push on grip washers (2)	534419
10	Barrier screen	4003550



Because our policy is one of constant development and improvement, details may vary slightly from those given in this publication.

Designed and Manufactured by / for
Miles Industries Ltd.

190 - 2255 Dollarton Highway, North Vancouver, B.C., CANADA V7H 3B1

Tel. 604-984-3496 Fax 604-984-0246

www.valorfireplaces.com

GUIDE D'INSTALLATION

valor[®] Horizon

Devanture standard 601SFB

Certifiée pour utilisation avec les foyers Valor 534 SEULEMENT



DANGER



VITRE CHAUDE - RISQUE DE BRÛLURES.

NE TOUCHEZ PAS UNE VITRE NON REFROIDIE.

NE LAISSEZ JAMAIS UN ENFANT TOUCHER LA VITRE.

L'écran pare-étincelles fourni avec ce foyer réduit le risque de brûlure en cas de contact accidentel avec la vitre chaude et doit être installé pour la protection des enfants et des personnes à risques.

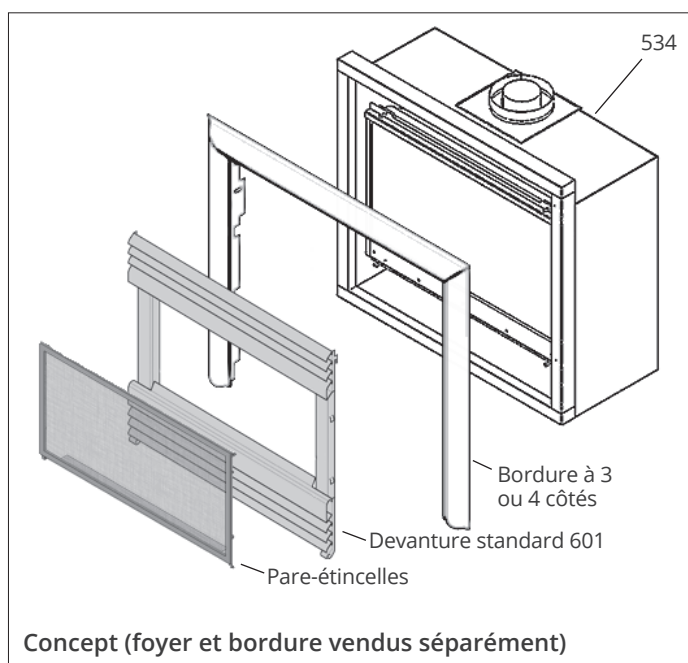
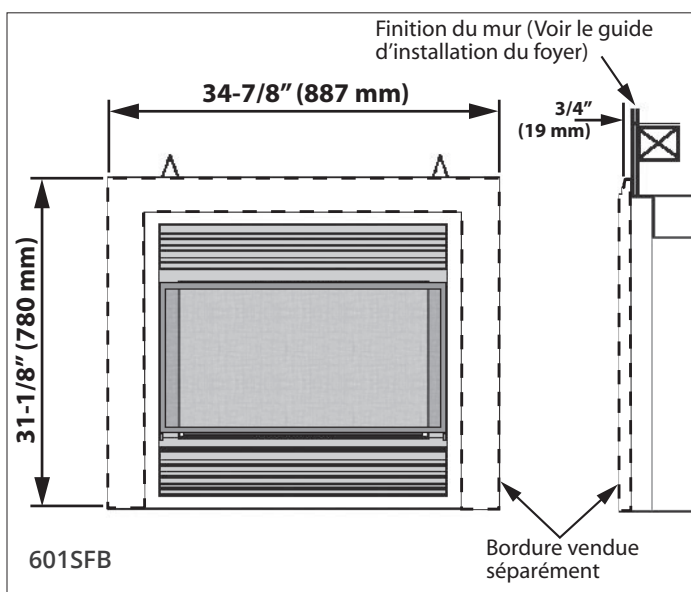
INSTALLATEUR : Laissez cette notice avec l'appareil.

CONSOMMATEUR : Conservez cette notice pour consultation ultérieure.

Note : Ce kit doit être installé ou réparé par un installateur qualifié, une agence de service certifiée ou un fournisseur de gaz. Ces instructions doivent être utilisées conjointement avec les instructions d'installation du modèle de foyer Valor indiqué ci-dessus.

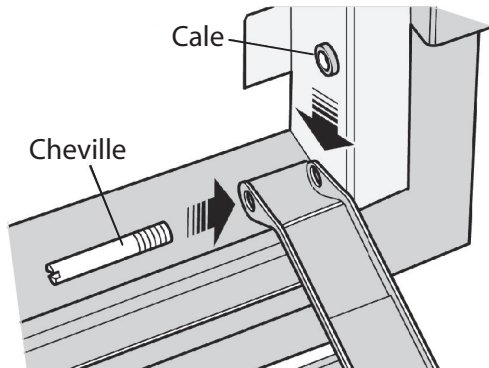
La Devanture standard noire 601SFB est conçue pour être utilisée avec ou sans bordure (fournie séparément) sur les foyers Valor Horizon 534.

La Devanture standard s'accroche sur les languettes à l'intérieur de la bordure noire du foyer. Elle est compatible avec les Bordures à trois ou quatre côtés 603FSK et 605FSK.

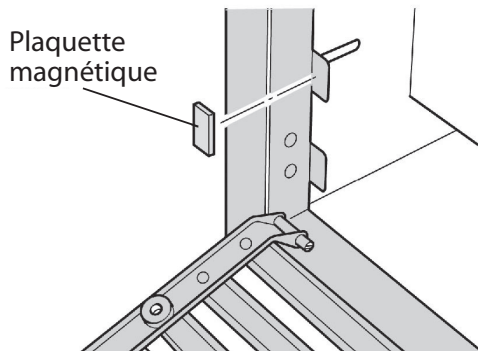


Installation

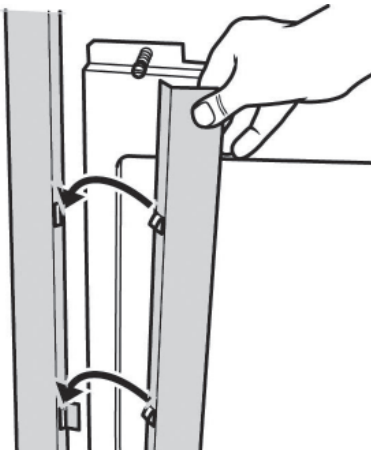
1. Fixez le registre du bas à l'aide des chevilles et cales de charnières fournies.



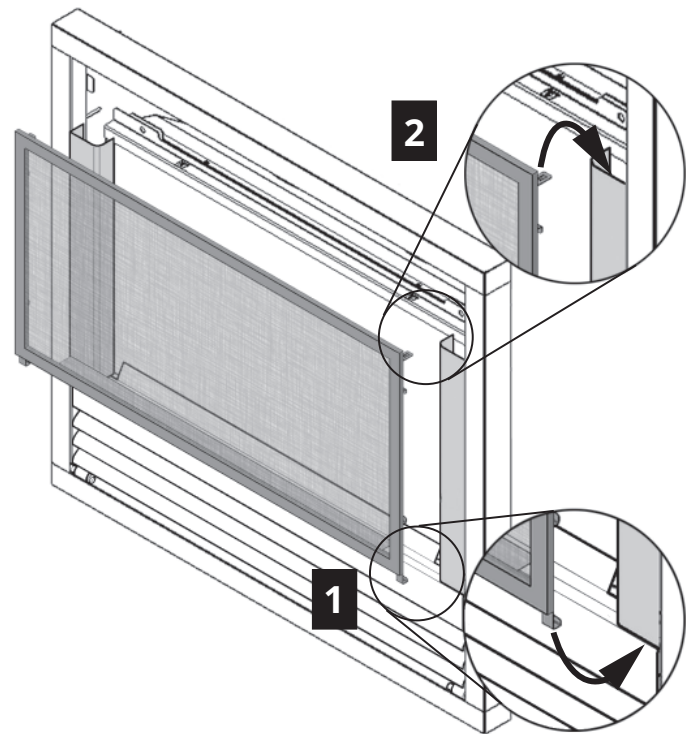
2. Fixez les deux plaquettes magnétiques adhésives aux languettes à la base de l'encadrement du foyer, les alignant avec les aimants du registre.



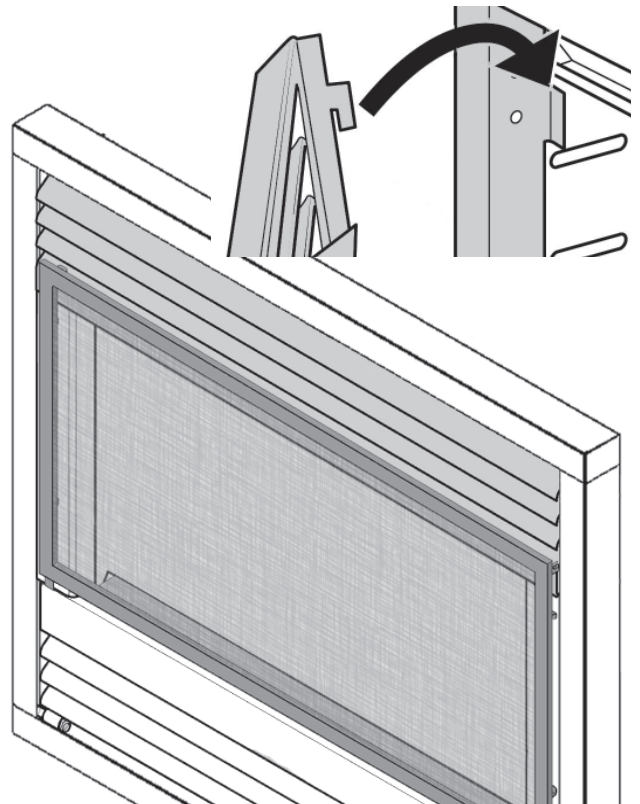
3. Installez les deux sections des côtés en les accrochant dans l'encadrement du foyer.



4. Installez le pare-étincelles en accrochant d'abord les crochets du bas à la base des sections des côtés; puis accrochez le haut du pare-étincelles en poussant sur ses coins supérieurs pour que ses languettes s'enclenchent aux bords supérieurs des sections des côtés.



5. Insérez le bord inférieur du registre du haut derrière le pare-étincelles puis accrochez le registre aux languettes de l'encadrement du foyer.



Entretien

⚠ AVERTISSEMENT

**NE TOUCHEZ PAS LE PARE-ÉTINCELLES
OU LE FOYER LORSQU'ILS SONT CHAUDS!
Laissez-les refroidir avant de les nettoyer.**

Pour nettoyer la devanture, utilisez une solution d'eau et de savon doux.

Époussetez le pare-étincelles à l'aide d'une brosse à poils doux.

Si le pare-étincelles est endommagé, il doit être remplacé par le pare-étincelles conçu par le fabricant pour cet appareil.

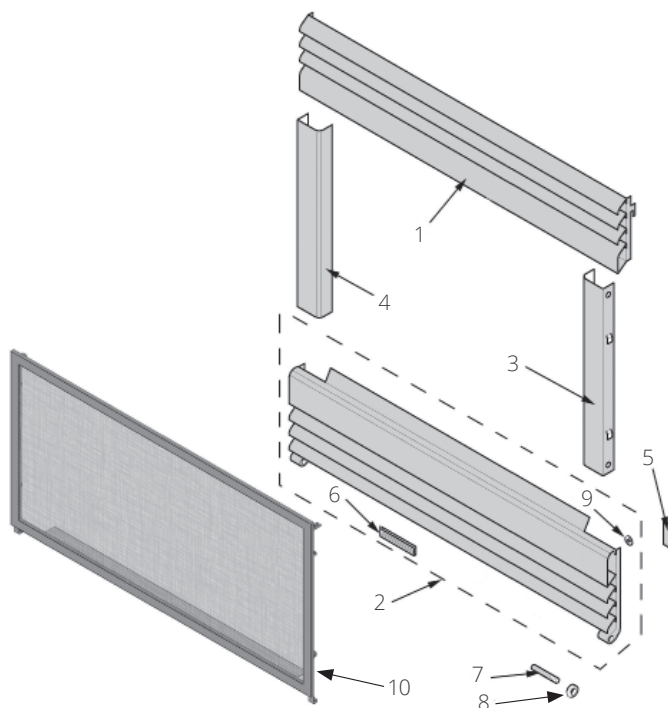
Pour nettoyer la fenêtre et l'intérieur de la boîte de foyer, consultez la section *Information à l'intention du consommateur* dans le *Guide de l'installation et du consommateur* fourni avec le foyer.

⚠ AVERTISSEMENT

POUR DES RAISONS DE SÉCURITÉ, assurez-vous que le pare-étincelles soit réinstallé sur le foyer après l'entretien.

Liste de pièces

	Description	Numéro de pièce
		Noir
1	Registre du haut	040A576AZ
2	Registre du bas	3000430AZ
3	Section côté droit	3000040AZ
4	Section côté gauche	3000038AZ
5	Plaquettes magnétiques (2)	420K551
6	Poignée	620B705
7	Chevilles de charnière (2)	574469
8	Cales de charnière (2)	574459
9	Rondelles de blocage (2)	534419
10	Pare-étincelles	4003550



Parce que nous favorisons une politique de développement continu, certains détails de la présente publication peuvent varier.

Conçue et fabriquée par / pour

Miles Industries Ltd.

190 - 2255 Dollarton Highway, North Vancouver, BC, CANADA V7H 3B1

Tél. 604-984-3496 Téléc. 604-984-0246

www.foyervalor.com