



H5 SERIES



1184EH Three Sided Trim with Edgemont Hammered Front

Use with Valor 1100 & 1150 Models only

Installation Instructions



DANGER



**HOT GLASS WILL
CAUSE BURNS.**

**DO NOT TOUCH GLASS
UNTIL COOLED.**

**NEVER ALLOW CHILDREN
TO TOUCH GLASS.**

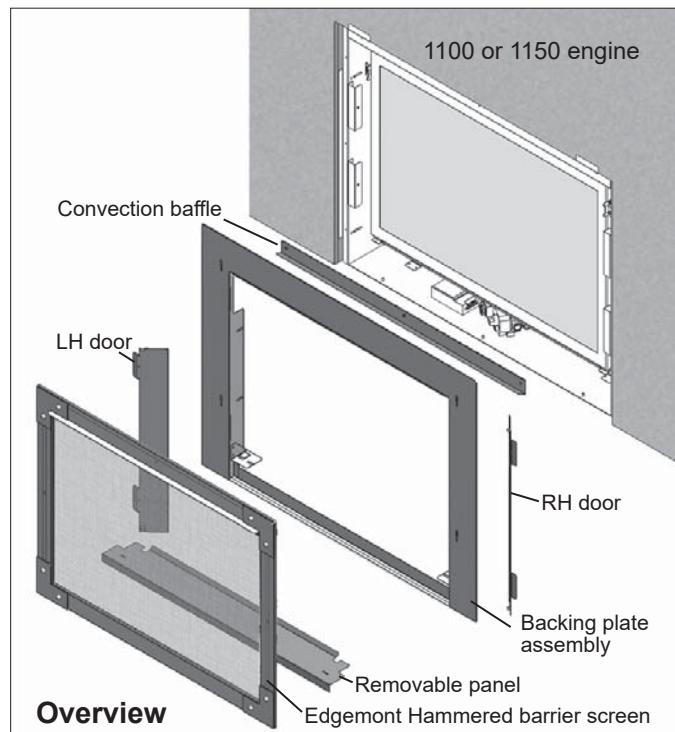
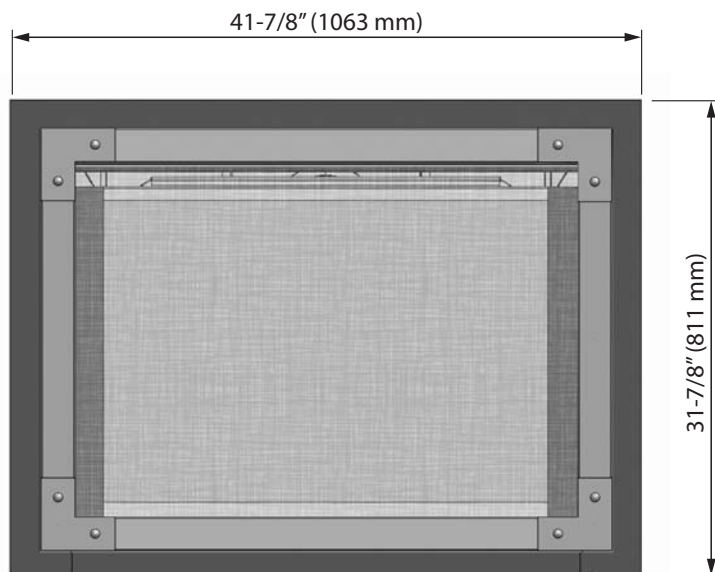
A barrier designed to reduce the risk of burns from the hot viewing glass is provided with this appliance and shall be installed for the protection of children and other at-risk individuals.

INSTALLER
**Leave this manual
with the appliance.**

CONSUMER
**Retain this manual
for future reference.**

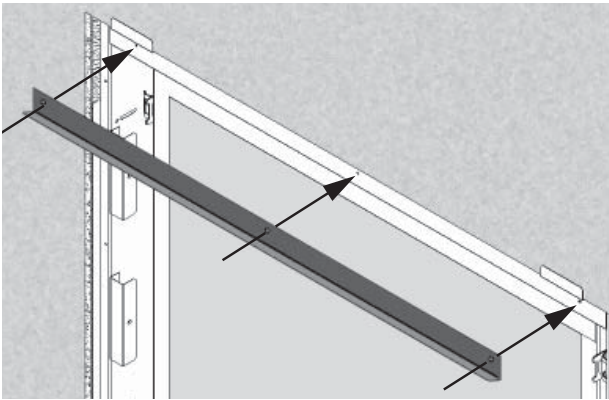
The 1184EH front is intended to be used on Valor heaters models 1100 & 1150. Mounting of the 1184EH does not affect clearances or other specifications listed in the appliance installation manuals—see installation manual supplied with the appliance for more information.

Note: Mounting of this trim allows for non-combustible material up to 3/4" (19 mm) thick installed over top of the required 1/2" (13 mm) cement board. For thicker finishes, refer to appliance manual.

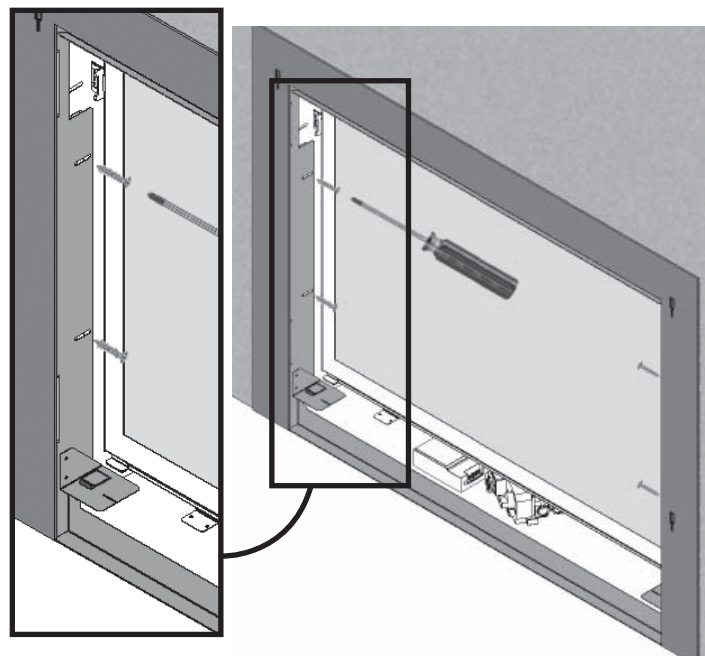
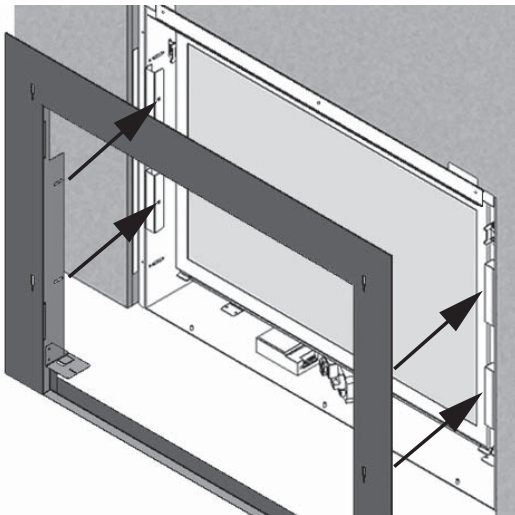


Installation

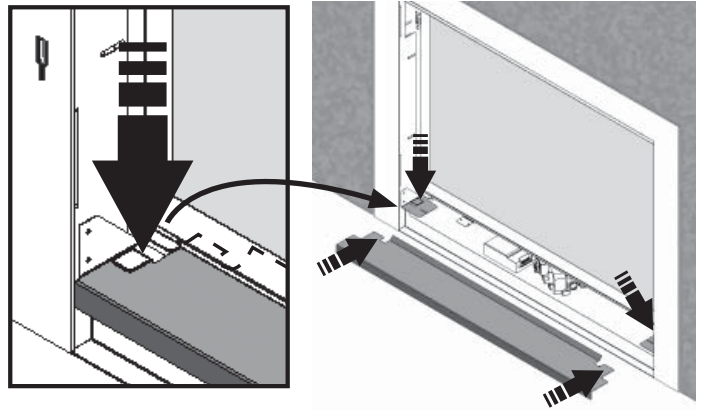
1. On completion of fireplace installation, fit the convection baffle to top face of firebox with 3 screws.



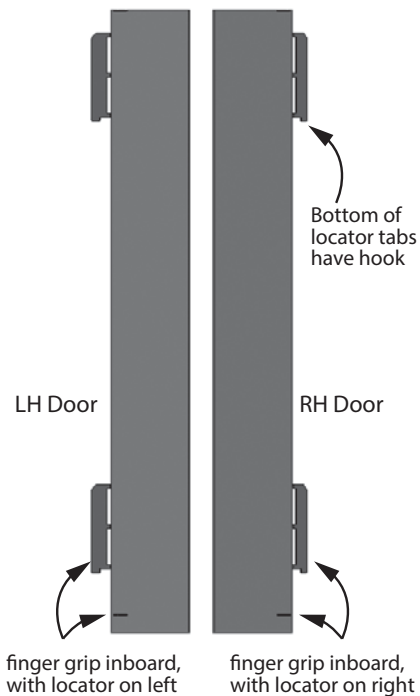
2. Carefully position and secure backing plate with 4 low profile screws to 4 firebox mounting brackets; before tightening, hold plate up against wall finish then tighten.



3. Slide the removable panel in the clip on the horizontal supports on each side and push it in until flush with the front trim.



4. Identify left hand door from right using diagram below.

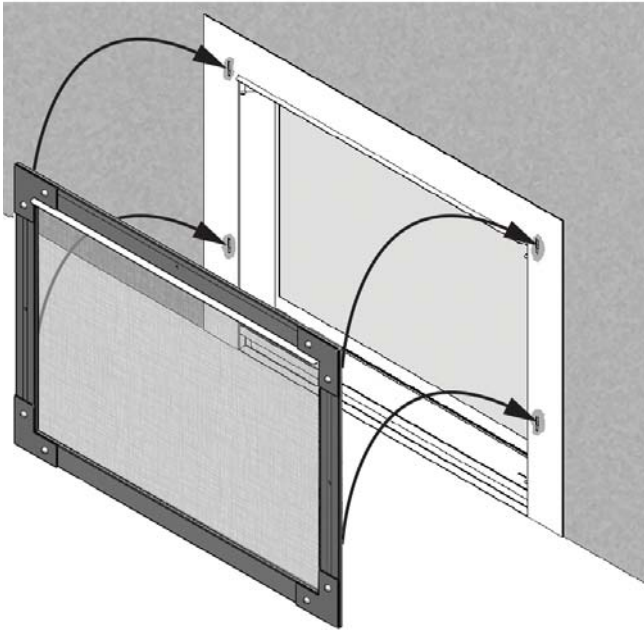


5. Position LH door to left side of front panel, identify door slots top and bottom just behind backing plate front face and slide door locator in position.



6. Repeat for other door.

7. Hook the barrier screen into the four slots on the backing plate as indicated.



Maintenance

⚠ WARNING

DO NOT TOUCH THE BARRIER SCREEN OR FIREPLACE WHILE THEY ARE HOT! Let the fireplace cool first before cleaning it.

FOR SAFETY PURPOSE, ensure the barrier screen is re-installed on the fireplace front after maintenance if it has been removed.

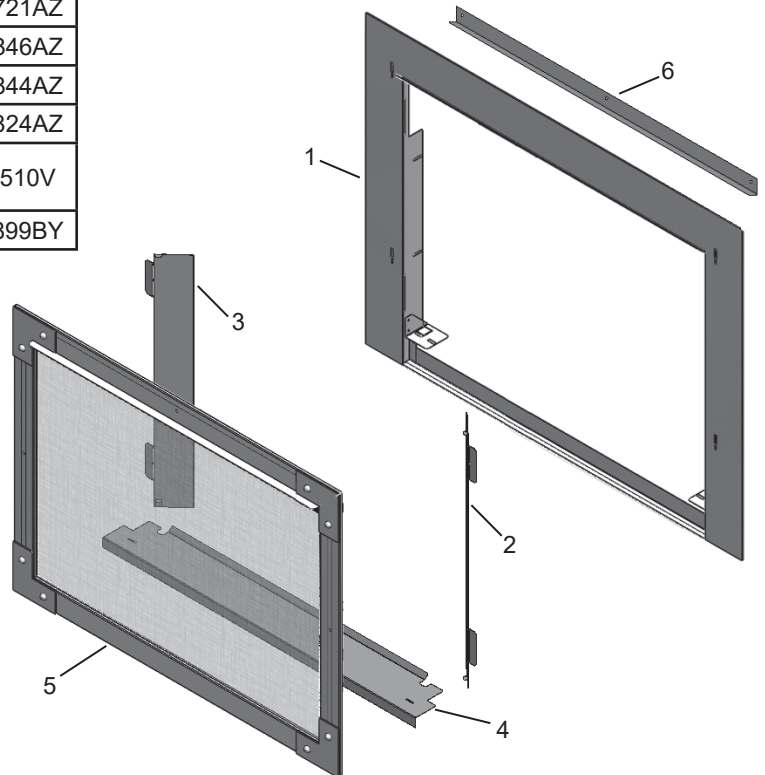
To clean the trim, use mild soap and water. To clean the screen, dust it with a soft brush.

To clean the window and ceramics inside the firebox, consult the *Owner's Information* section of the *Installation and Owner's Manual* supplied with the fireplace.

DO NOT CLEAN THE GLASS WINDOW WITH AMMONIA!

Repair Parts List

	Description	1184EHV Vintage	1184EHOZ Oil Bronze	1184EHC Plated Copper
1	Backing plate assy	4004721AZ	4004721AZ	4004721AZ
2	RH door assembly	4004846AZ	4004846AZ	4004846AZ
3	LH door assembly	4004844AZ	4004844AZ	4004844AZ
4	Removable panel	4005824AZ	4005824AZ	4005824AZ
5	Edgemont Hammered barrier assy	4005510V	4005510O	4005510V
6	Convection baffle	4005899BY	4005899BY	4005899BY



Because our policy is one of constant development and improvement, details may vary slightly from those given in this publication.

Designed and Manufactured by / for
Miles Industries Ltd.

190 – 2255 Dollarton Highway, North Vancouver, B.C., CANADA V7H 3B1
Tel. 604-984-3496 Fax 604-984-0246

www.valorfireplaces.com

Bordure à trois côtés avec devanture martelée Edgemont 1184EH

Utilisez avec les foyers Valor 1100 et 1150 seulement

Directives d'installation



DANGER



**VITRE CHAUDE - RISQUE
DE BRÛLURES.**

**NE TOUCHEZ PAS UNE
VITRE NON REFROIDIE.**

**NE LAISSEZ JAMAIS UN
ENFANT TOUCHER LA VITRE.**

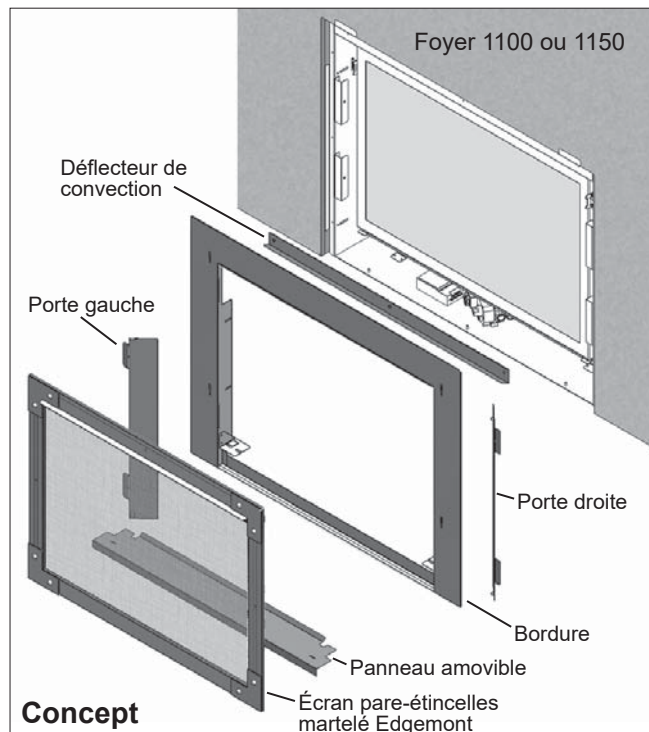
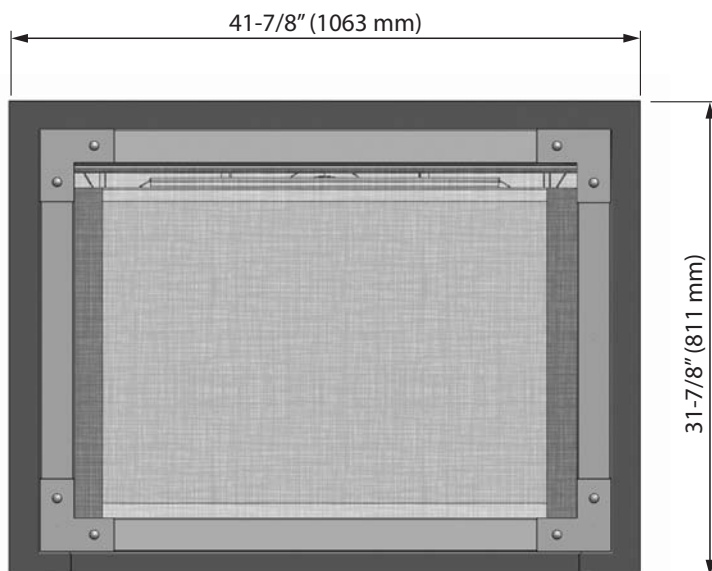
L'écran pare-étincelles fourni avec ce foyer réduit le risque de brûlure en cas de contact accidentel avec la vitre chaude et doit être installé pour la protection des enfants et des personnes à risques.

INSTALLATEUR
Laissez cette notice
avec l'appareil

CONSOMMATEUR
Conservez cette notice
pour consultation
ultérieure

La Bordure à trois côtés 1184EH est conçue pour être installée sur les foyers Valor 1100 et 1150. L'installation de la 1184EH n'affecte pas les dégagements et autres spécifications indiquées dans le guide d'installation du foyer—consultez le guide d'installation fourni avec le foyer pour plus d'information.

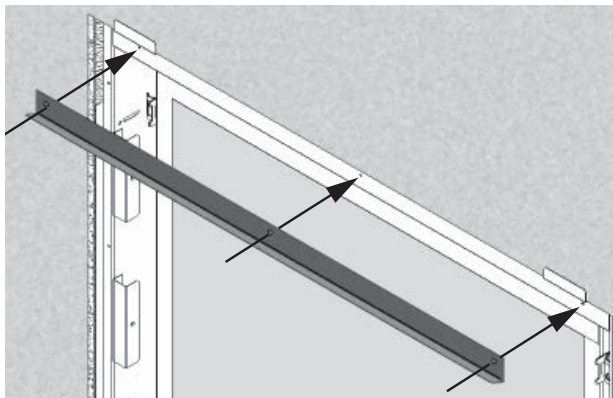
Note : L'installation de cette bordure permet un fini incombustible jusqu'à 3/4 po (19 mm) d'épaisseur par-dessus le 1/2 po (13 mm) exigé sur le panneau de béton. Pour un fini plus épais, consultez le guide d'installation du foyer.



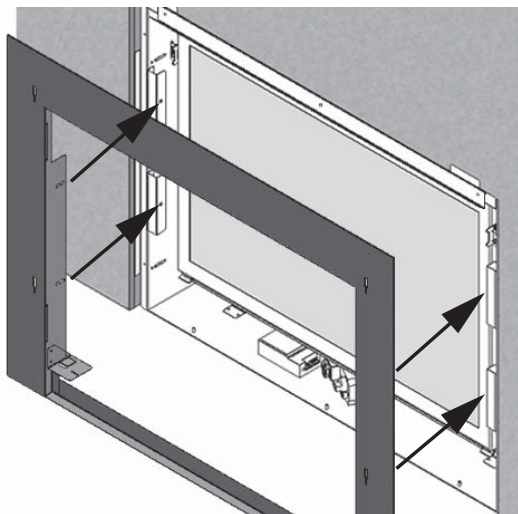
Concept

Installation

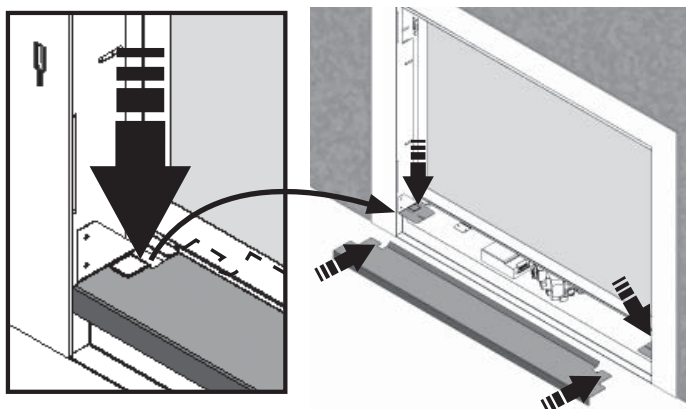
1. Une fois le foyer installé, fixez le déflecteur de convection à la face de la caisse avec 3 vis.



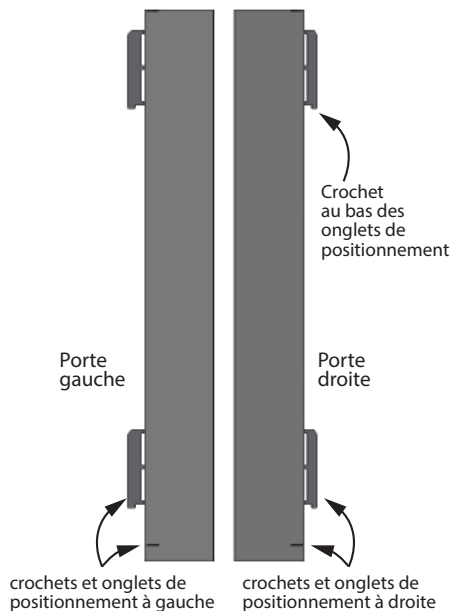
2. Enchâsez la bordure dans l'ouverture de la caisse du foyer en plaçant ses supports des côtés contre les 4 supports de montage de la caisse. Fixez sommairement la bordure avec 4 vis à profile bas. Ajustez la position de la bordure contre la finition du mur et serrez les vis.



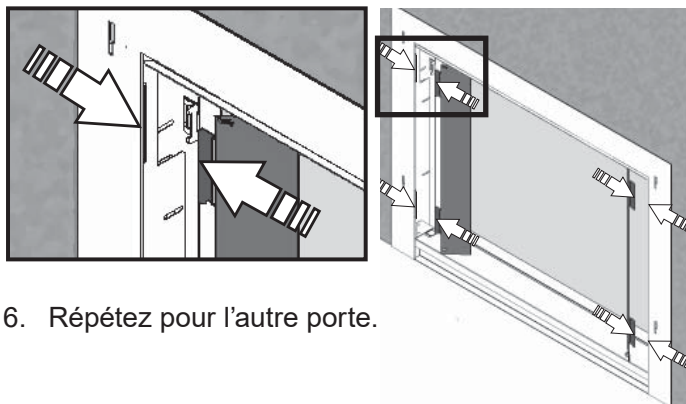
3. Insérez le panneau amovible sous les attaches des supports horizontaux des côtés et poussez le panneau jusqu'à ce qu'il soit égal à la surface de la bordure.



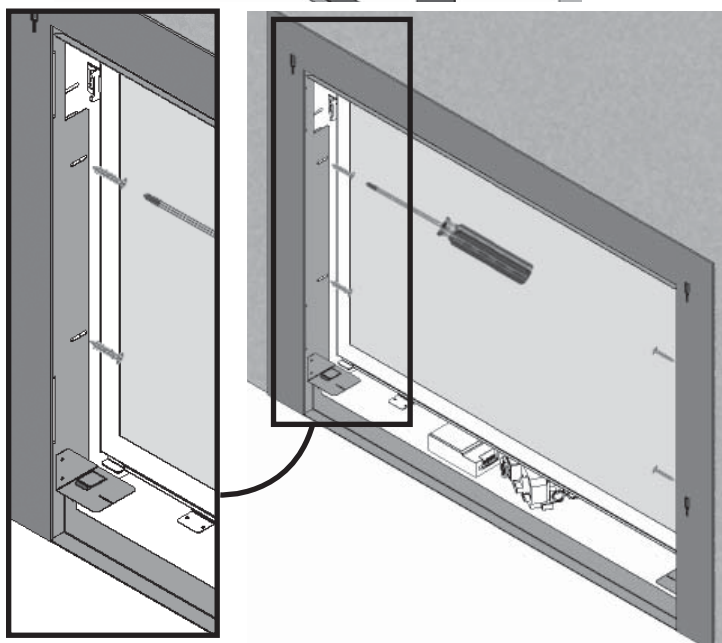
4. Identifiez la porte gauche de la porte droite à l'aide du schéma ci-dessous.



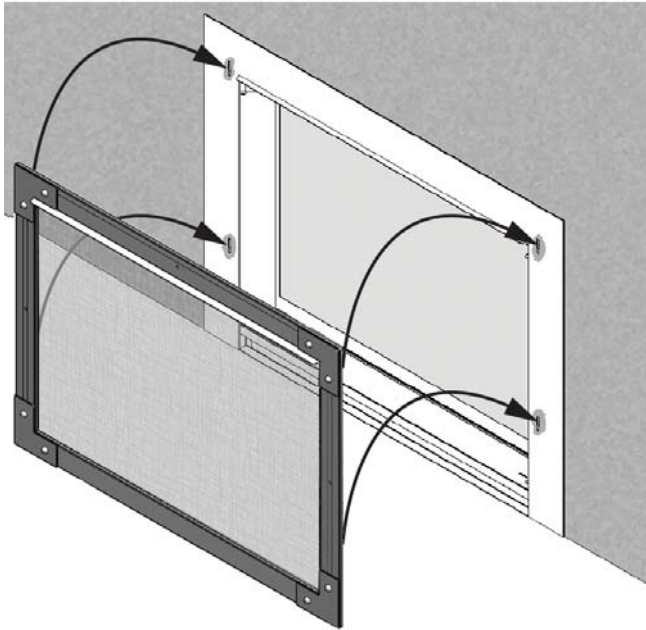
5. Installez la porte gauche en insérant ses onglets de positionnement dans les fentes situées juste derrière le façade de la bordure tel qu'indiqué.



6. Répétez pour l'autre porte.



7. Accrochez le pare-étincelles Edgemont aux 4 fentes dans la bordure.



Entretien

⚠ AVERTISSEMENT

NE TOUCHEZ PAS L'ÉCRAN PARE-ÉTINCELLES OU LE FOYER LORSQU'ILS SONT CHAUDS!

Laissez le foyer refroidir avant de le nettoyer.

POUR DES RAISONS DE SÉCURITÉ, assurez-vous que l'écran pare-étincelles est réinstallé sur la bordure après l'entretien s'il a été enlevé.

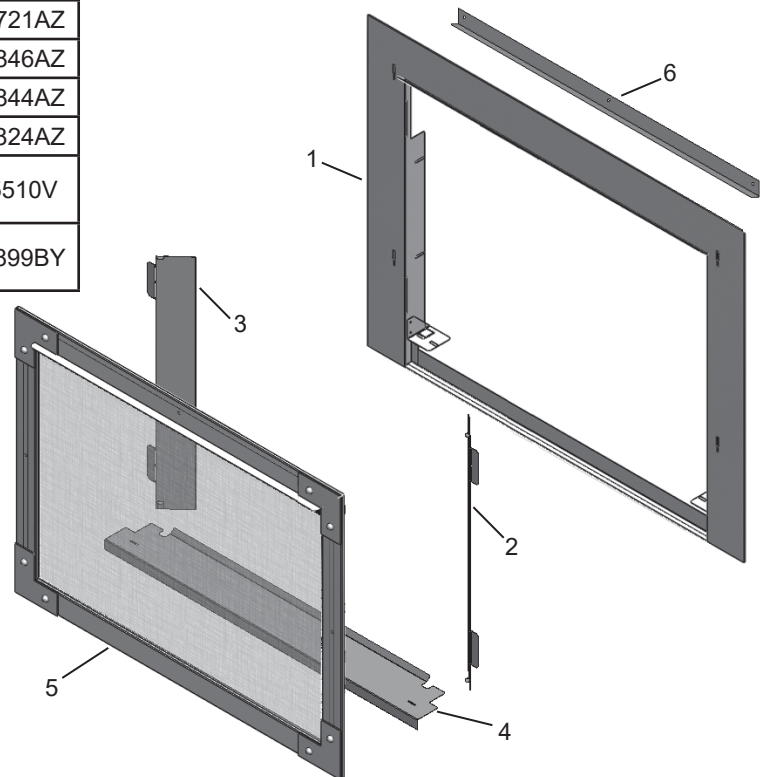
Pour nettoyer la bordure, utilisez une solution d'eau et de savon doux. Époussetez l'écran pare-étincelles à l'aide d'une brosse à poils doux.

Pour nettoyer la fenêtre et l'intérieur de la boîte de foyer, consultez la section *Information à l'intention du consommateur* dans le *Guide de l'installation et du consommateur* fourni avec le foyer.

NE NETTOYEZ PAS LA VITRE DE LA FENÊTRE AVEC UN PRODUIT À BASE D'AMMONIAQUE!

Liste de pièces

	Description	1184EHV Fer antique	1184EHOZ Bronze huilé	1184EHC Plaqué cuivre
1	Plaque de finition	4004721AZ	4004721AZ	4004721AZ
2	Porte droite	4004846AZ	4004846AZ	4004846AZ
3	Porte gauche	4004844AZ	4004844AZ	4004844AZ
4	Panneau amovible	4005824AZ	4005824AZ	4005824AZ
5	Pare-étincelles martelé Edgemont	4005510V	4005510O	4005510V
6	Défecteur de convection	4005899BY	4005899BY	4005899BY



Parce que nous favorisons une politique de développement continu, certains détails de la présente publication peuvent varier.

Conçue et fabriquée par / pour

Miles Industries Ltd.

190 – 2255 Dollarton Highway, North Vancouver, BC, CANADA V7H 3B1

Tél. 604-984-3496 Téléc. 604-984-0246

www.foyervalor.com