

INSTALLATION MANUAL



H5 Series



1149 Edgemont Double Doors

Use with Valor 1100 & 1150 Models only

DANGER

HOT GLASS WILL CAUSE BURNS.

DO NOT TOUCH GLASS UNTIL COOLED.

NEVER ALLOW CHILDREN TO TOUCH GLASS.

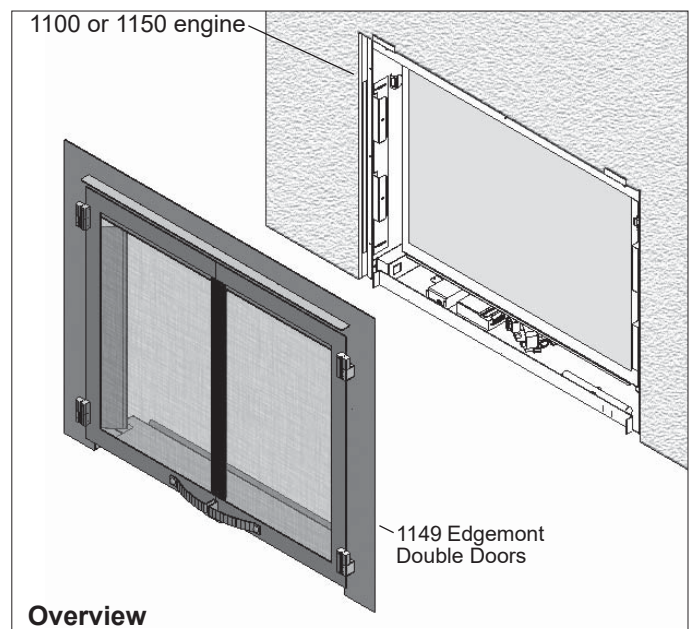
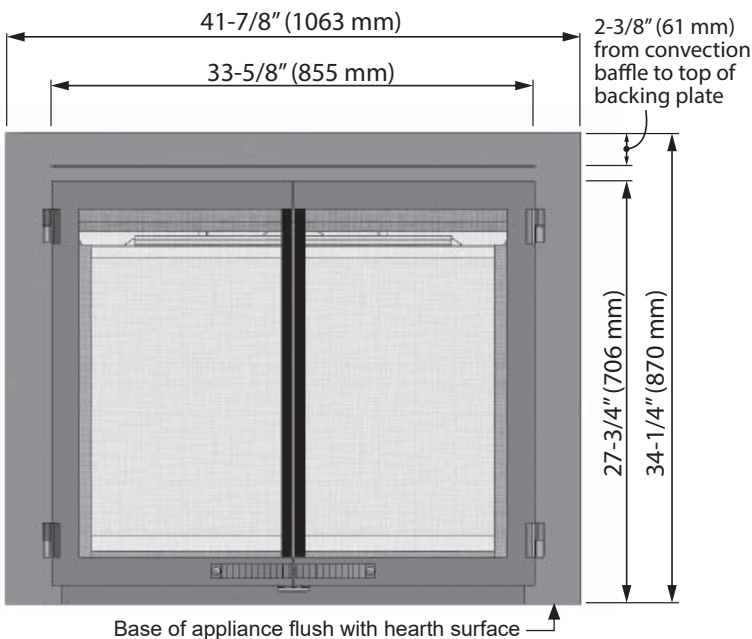
A barrier designed to reduce the risk of burns from the hot viewing glass is provided with this appliance and shall be installed for the protection of children and other at-risk individuals.

INSTALLER
Leave this manual with the appliance.

CONSUMER
Retain this manual for future reference.

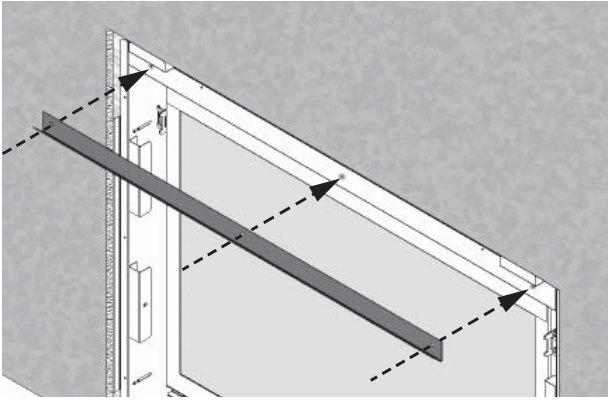
The 1149 Edgemont Double Doors are intended to be used on Valor heaters models 1100 & 1150. Mounting of the 1149 does not affect framing clearances or other specifications listed in the heater installation manuals—see installation manual supplied with the heater for more information.

Note: Mounting of this trim allows for non-combustible material up to 3/4" (19 mm) thick installed over top of the required 1/2" (13 mm) cement board. For thicker finishes, refer to appliance manual.

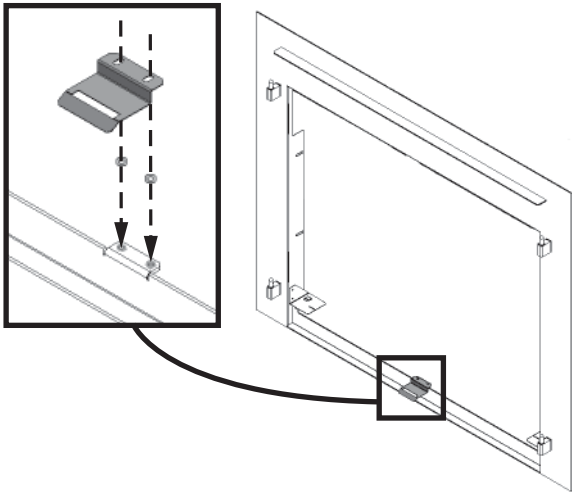


Installation

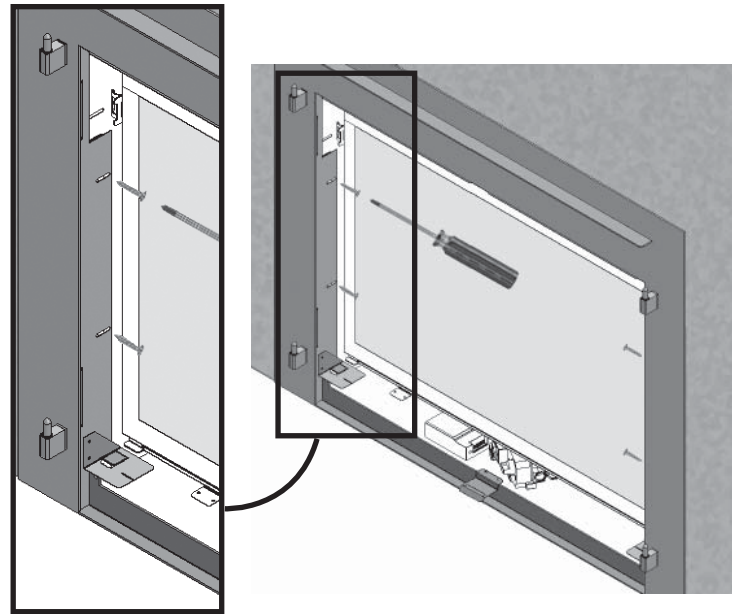
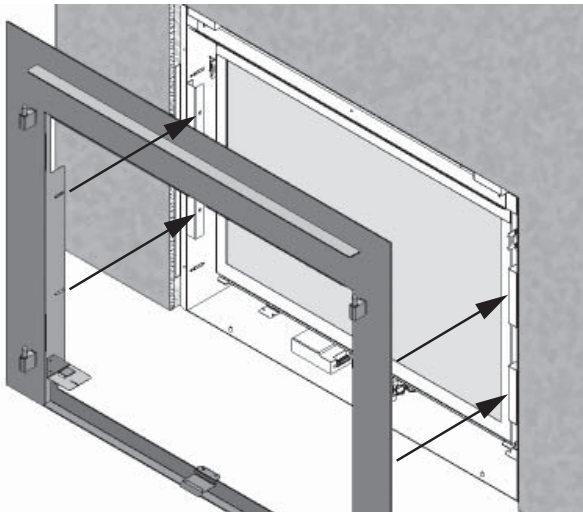
1. On completion of fireplace installation, install the "V" shaped convection baffle to the top of the appliance as shown (3 screws).



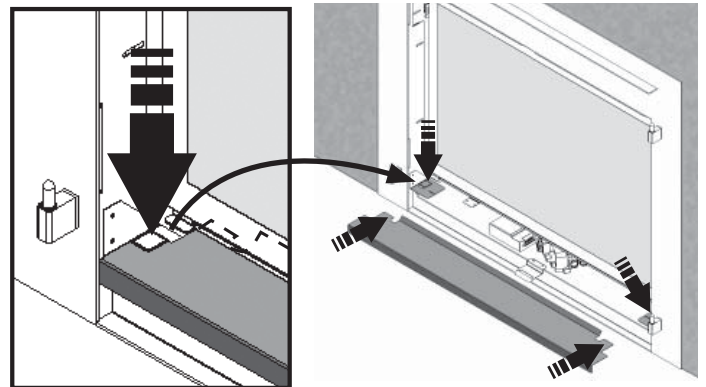
2. Install the door catch bracket to the bottom of the backing plate (2 screws). You can add some washers (supplied) to shim the door catch if it is too low and the door is too easy to open.



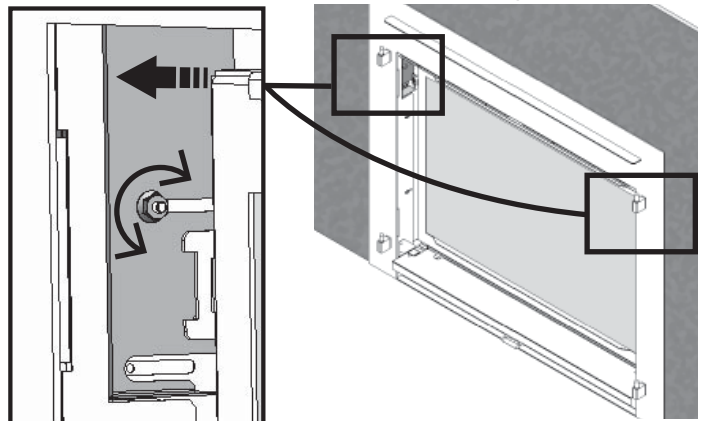
3. Carefully position and secure backing plate with 4 low profile screws to 4 firebox mounting brackets. Before tightening, push the plate against the wall finish then tighten.



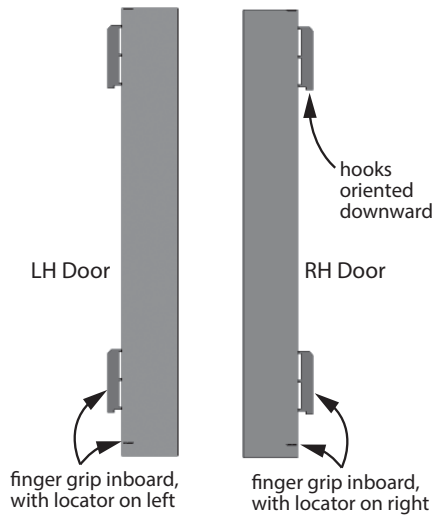
4. Slide the removable panel in the clip on the horizontal supports on each side and push it in until flush with the backing plate.



5. Adjust the position of the convection brackets on each side of the window. Release the nut, pull the bracket as forward as possible and tighten the nut.

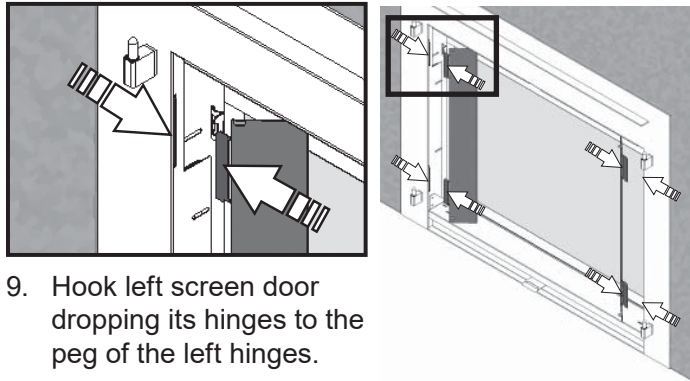
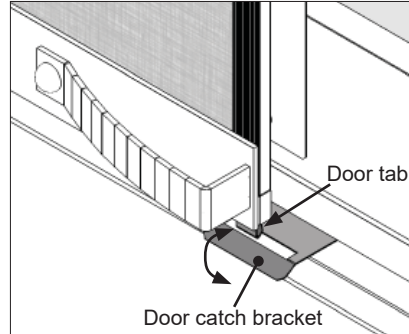


6. Identify left hand door from right using diagram below.
7. Position LH door to left side of front panel, identify door slots top and bottom just behind front panel and slide door locator in position.
8. Repeat for other door.

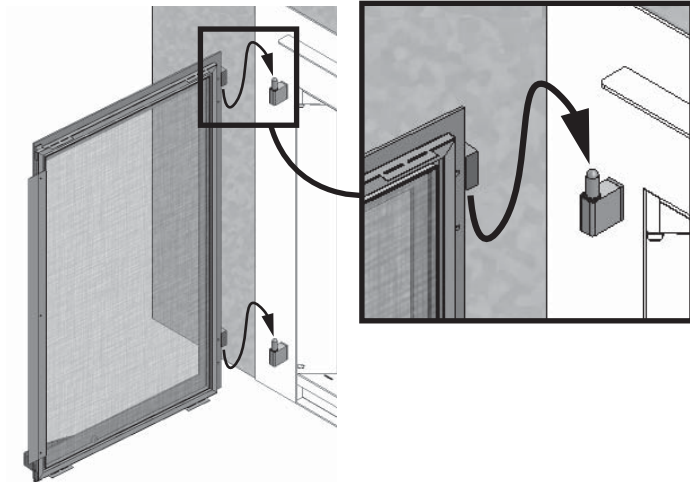


12. To open the doors, push down on the door catch bracket and pull the door handle starting with the right door.

Note: For your family's safety, keep the screen doors closed when operating the fireplace and when it cools after turning it off as the glass becomes extremely hot and stays hot for some time after the fire is turned off.



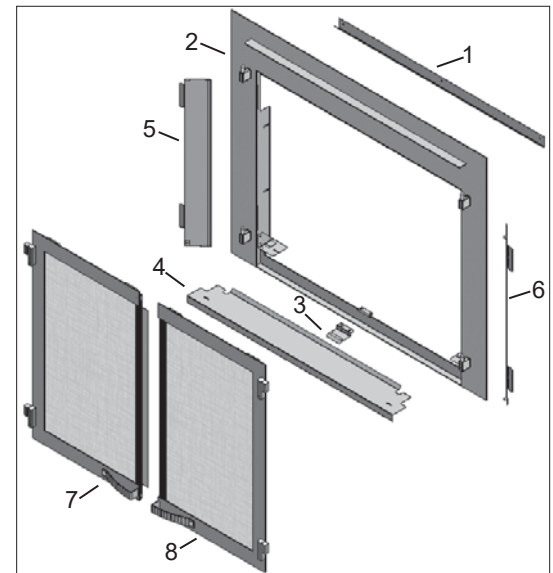
9. Hook left screen door dropping its hinges to the peg of the left hinges.
10. Repeat with the right screen door.



11. Close first the left door pushing on it firmly so that the tab at the bottom of the door snaps into the door catch. Close the right door. If the doors are too easy to open, add some washers underneath the door catch to raise it—see step 2.

Repair Parts List

	Description	Part Number	
		1149EDV Vintage Iron	1149EDZ Bronze
1	Convection baffle	4004354	4004354
2	Backing plate	4004078	4004078
3	Door catch bracket	4004120AZ	4004120AZ
4	Removable panel	4005824AZ	4005824AZ
5	Left side door	4004844AZ	4004844AZ
6	Right side door	4004846AZ	4004846AZ
7	Left screen door	4004118	4004118Z
8	Right screen door	4004124	4004124Z



Because our policy is one of constant development and improvement, details may vary slightly from those given in this publication.

Designed and Manufactured by / for **Miles Industries Ltd.**

190 – 2255 Dollarton Highway, North Vancouver, B.C., CANADA V7H 3B1

Tel. 604-984-3496 Fax 604-984-0246

www.valorfireplaces.com

DIRECTIVES D'INSTALLATION



Série H5



Porte double Edgemont 1149

Utilisez avec les foyers Valor 1100 et 1150 seulement

! DANGER



VITRE CHAUDE - RISQUE DE BRÛLURES.

NE TOUCHEZ PAS UNE VITRE NON REFROIDIE.

NE LAISSEZ JAMAIS UN ENFANT TOUCHER LA VITRE.

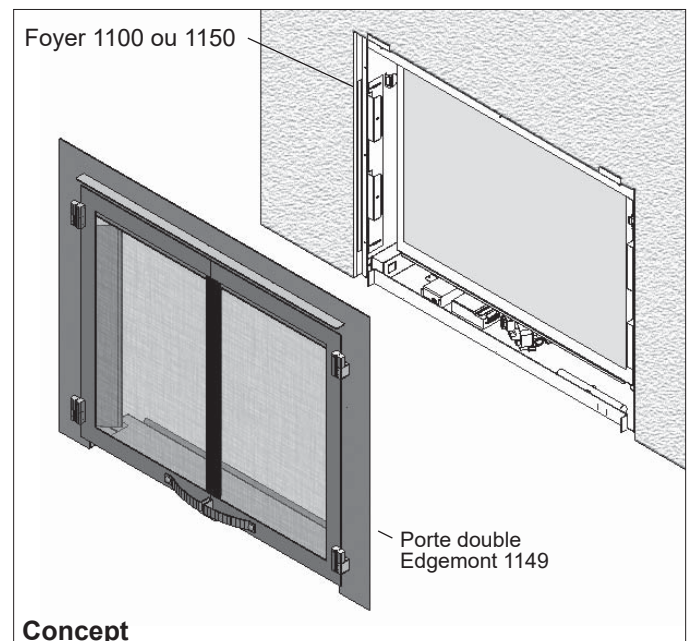
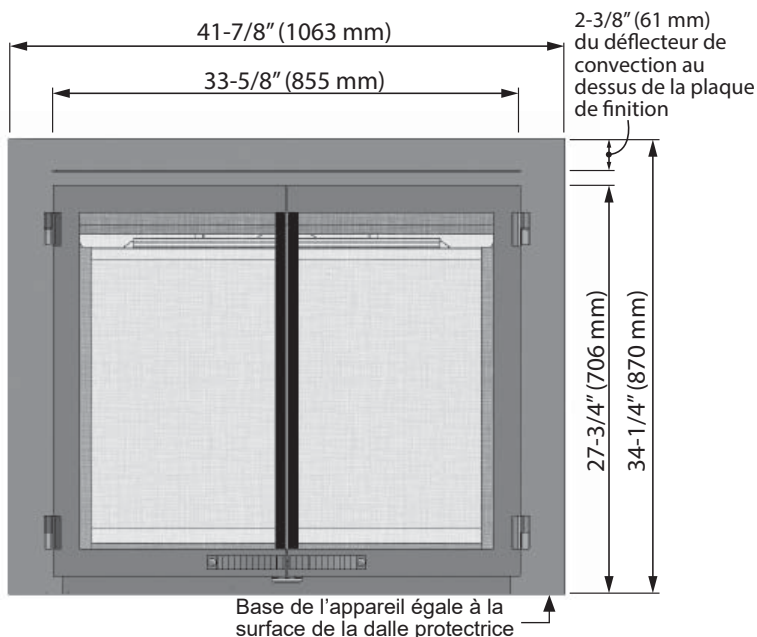
L'écran pare-étincelles fourni avec ce foyer réduit le risque de brûlure en cas de contact accidentel avec la vitre chaude et doit être installé pour la protection des enfants et des personnes à risques.

INSTALLATEUR
Laissez cette notice avec l'appareil

CONSOMMATEUR
Conservez cette notice pour consultation ultérieure

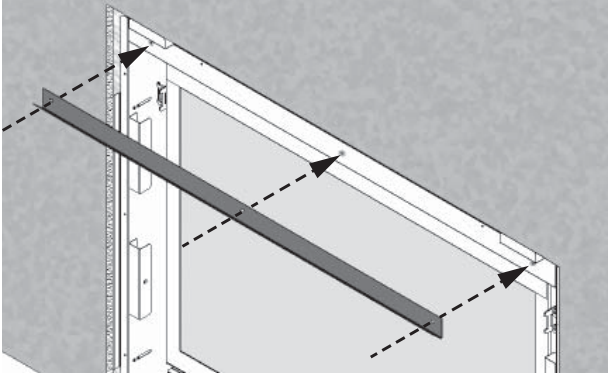
La Porte double Edgemont 1149 est conçue pour être installée sur les foyers Valor H5 1100 ou 1150. L'installation du 1149 n'affecte pas les dégagements et autres spécifications indiquées dans le guide d'installation du foyer—consultez le guide d'installation du foyer—consultez le guide d'installation fourni avec le foyer pour plus d'information.

Note : L'installation de cette bordure permet un fini incombustible jusqu'à 3/4 po (19 mm) d'épaisseur par-dessus le 1/2 po (13 mm) exigé sur le panneau de béton. Pour un fini plus épais, consultez le guide d'installation du foyer.

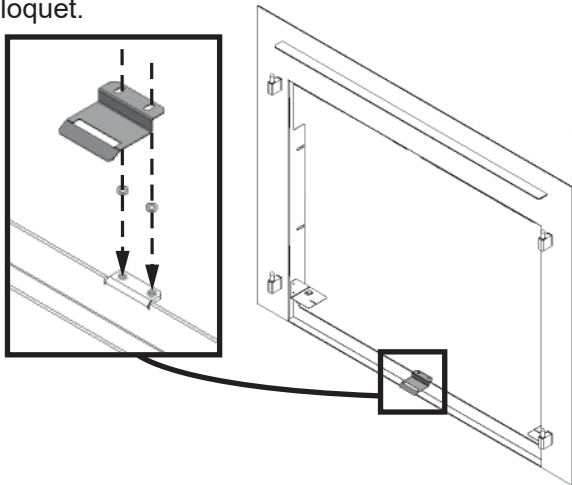


Installation

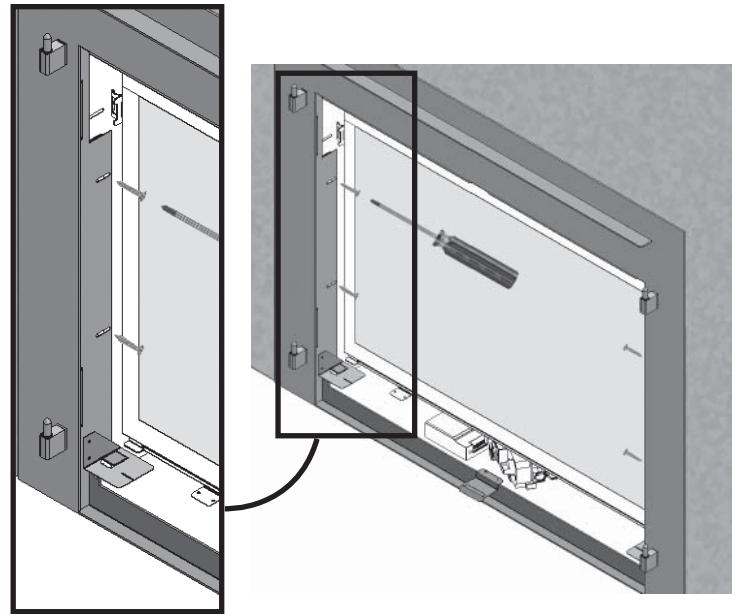
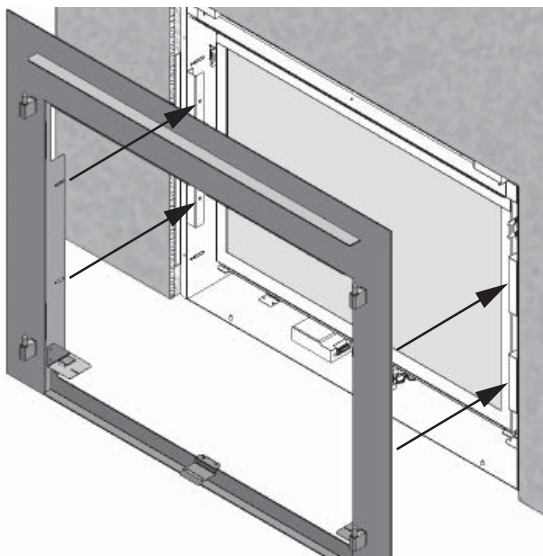
1. Une fois la finition du mur complétée, installez le déflecteur de convection en forme de "V" à l'appareil tel qu'indiqué (3 vis).



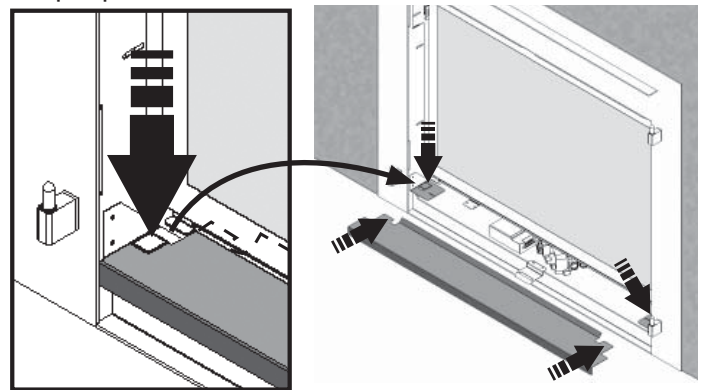
2. Installez le loquet de porte sur la base de la plaque de finition (2 vis). Si la porte est trop facile à ouvrir, ajoutez des rondelles (fournies) pour soulever le loquet.



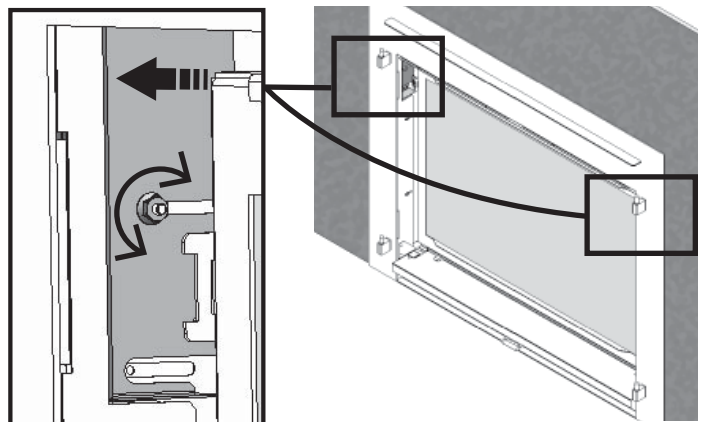
3. Enchâsssez la bordure dans l'ouverture de la caisse du foyer en plaçant ses supports des côtés contre les 4 supports de montage de la caisse. Fixez sommairement la bordure avec 4 vis à profile bas. Ajustez la position de la bordure contre la finition du mur et serrez les vis.



4. Insérez le panneau amovible sous les attaches des supports horizontaux des côtés et poussez le panneau jusqu'à ce qu'il soit égal à la surface de la plaque.

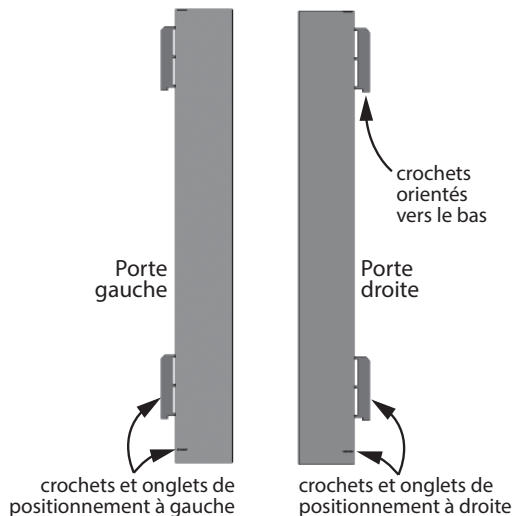


5. Ajustez la position du déflecteur de convection de chaque côté de la fenêtre. Dévissez l'écrou, tirez le déflecteur le plus en avant possible, resserrez l'écrou.



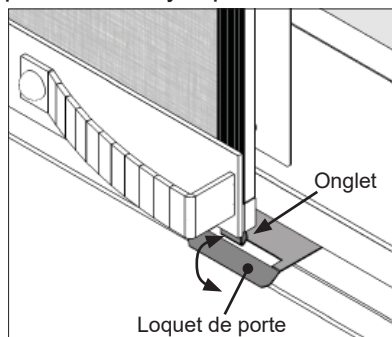
6. Identifiez la porte gauche de la porte droite à l'aide du schéma ci-dessous.

7. Installez la porte gauche en insérant ses onglets de position dans les fentes situées juste derrière le façade de la plaque tel qu'indiqué.



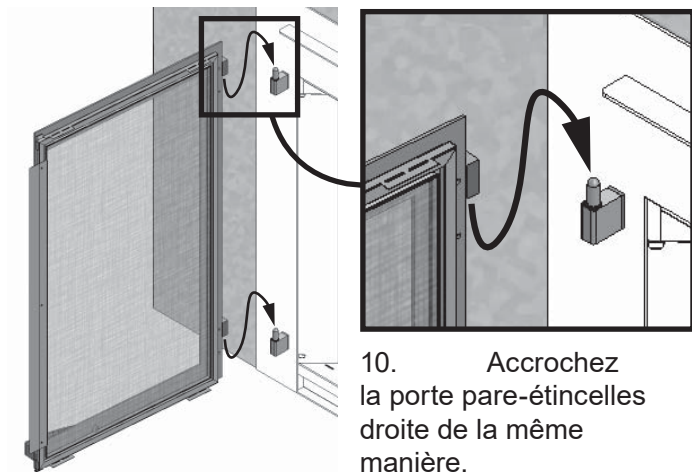
12. Pour ouvrir les portes, poussez la languette du loquet de porte vers le bas tout en tirant sur la poignée de la porte.

Note : Pour votre sécurité et celle de votre famille, gardez les portes fermées lorsque le foyer fonctionne et après l'avoir éteint; durant cette période, le foyer peut être extrêmement chaud.



8. Répétez pour l'autre porte.

9. Accrochez la porte pare-étincelle gauche aux chevilles gauches de la plaque de finition.

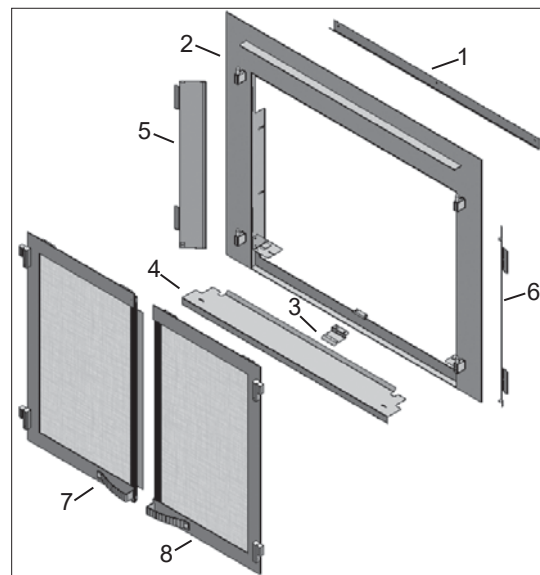


10. Accrochez la porte pare-étincelles droite de la même manière.

11. Fermez d'abord la porte gauche en la poussant fermement afin que l'onglet au bas s'enclenche dans le loquet de porte. Fermez ensuite la porte droite de la même manière. Si les portes sont faciles à ouvrir, ajoutez des rondelles sous le loquet pour le soulever—voir étape 2.

Liste de pièces

	Description	N° de pièce	
		1149EDV Fer antique	1149EDZ Bronze
1	Défecteur de convection	4004354	4004354
2	Plaque de finition	4004078	4004078
3	Loquet de porte	4004120AZ	4004120AZ
4	Panneau amovible	4005824AZ	4005824AZ
5	Porte de côté gauche	4004844AZ	4004844AZ
6	Porte de côté droite	4004846AZ	4004846AZ
7	Porte/pare-étincelles gauche	4004118	4004118Z
8	Porte/pare-étincelles droite	4004124	4004124Z



Parce que nous favorisons une politique de développement continu, certains détails de la présente publication peuvent varier.

Conçu et fabriqué par / pour **Miles Industries Ltd.**

190 – 2255 Dollarton Highway, North Vancouver, BC, CANADA V7H 3B1

Tél. 604-984-3496 Téléc. 604-984-0246

www.foyervalor.com