



LEGEND G3



765 Contemporary Surround

CSA approved for use with **Valor Models 739 Heaters ONLY**
NOT COMPATIBLE with Models 738 Heaters

Installation Instructions

! WARNING



HOT GLASS WILL CAUSE BURNS.

DO NOT TOUCH GLASS UNTIL COOLED.

NEVER ALLOW CHILDREN TO TOUCH GLASS.

INSTALLER
 Leave this manual with the appliance.

CONSUMER
 Retain this manual for future reference.

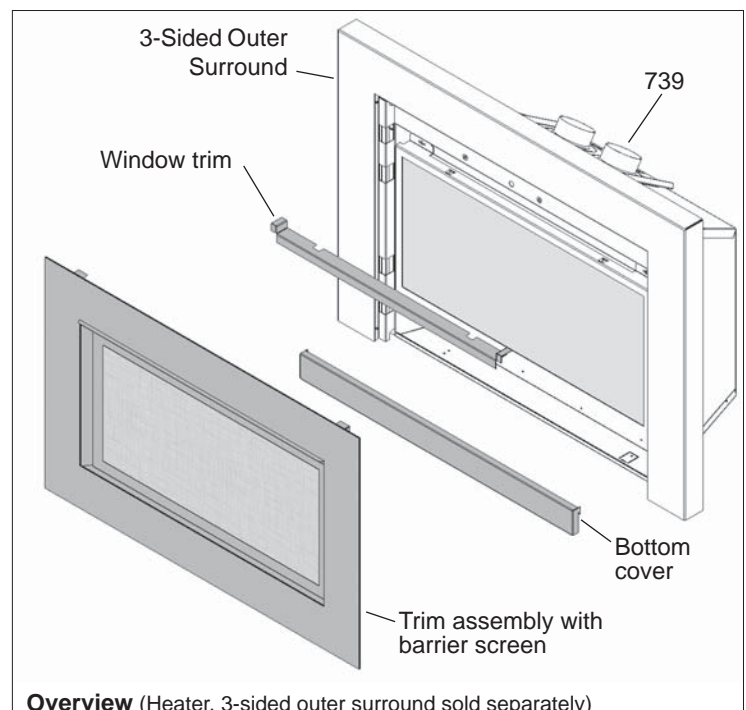
Note: This kit must be installed by a qualified installer, service agency or gas supplier. These instructions are to be used in conjunction with the fireplace main installation instructions.

A barrier designed to reduce the risk of burns from the hot viewing glass is provided with this appliance and shall be installed for the protection of children and other at-risk individuals.

The 765 Contemporary Surround, available in black (765CSB), copper (765CSC), nickel (765CSN), patina (765CSP) and vintage (765CSV).

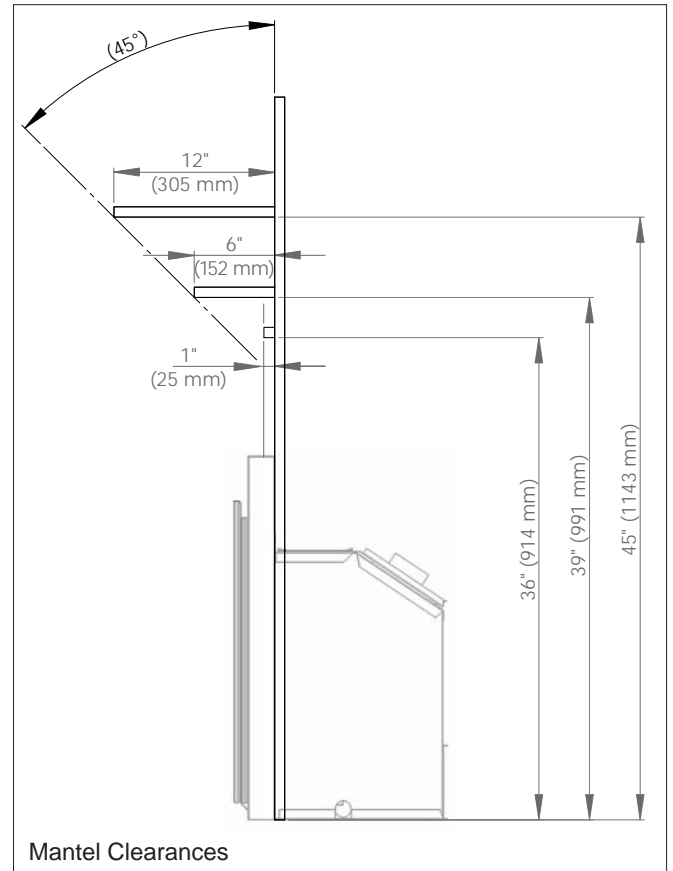
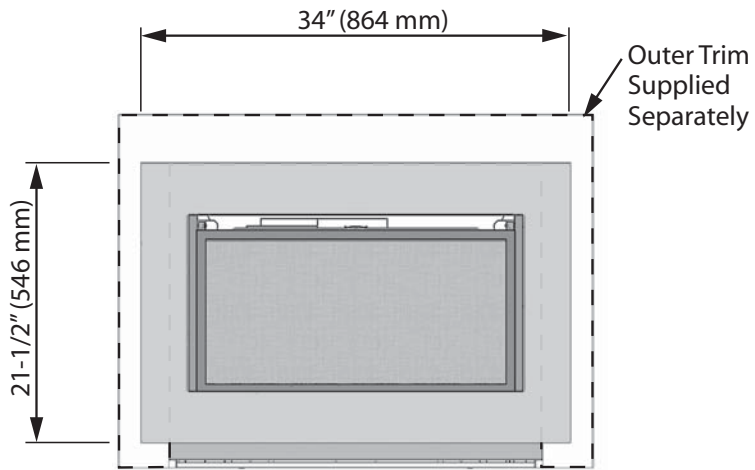
It is intended to be used with the three-sided 756 Square Trim and 764 Picture Frame Trim (supplied separately). However, it is also compatible with other three-sided surround trims (excluding cast surrounds) installed on the 739 heaters.

The Contemporary Surround fits within the outer surround trim and clips onto the standard mounting brackets supplied with the 739 heaters.

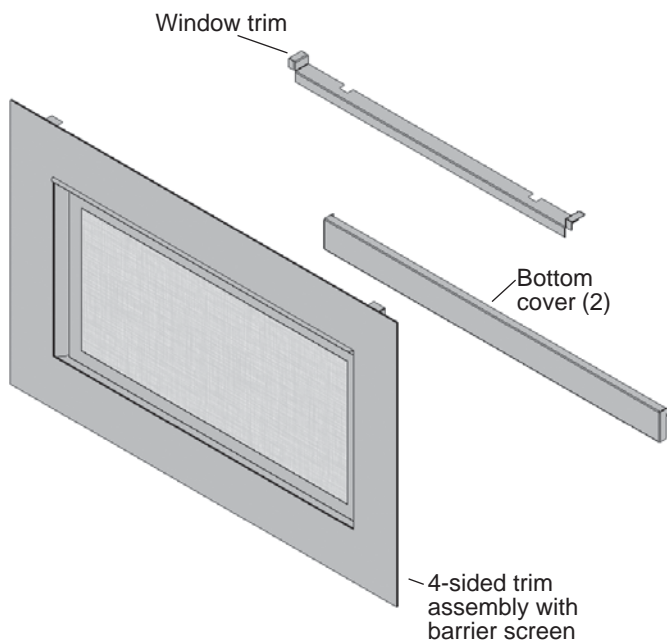


Overview (Heater, 3-sided outer surround sold separately)

Dimensions & Mantel Clearances

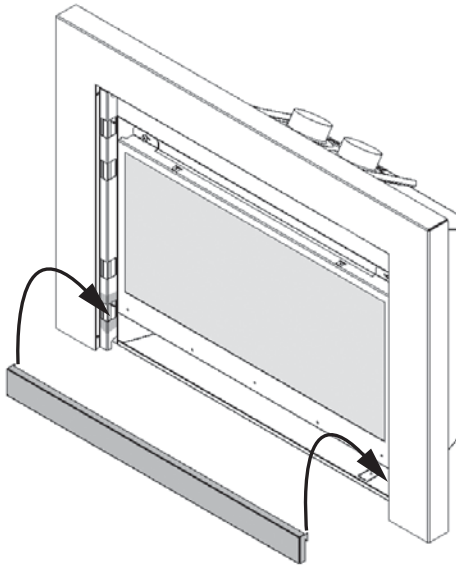


Kit content

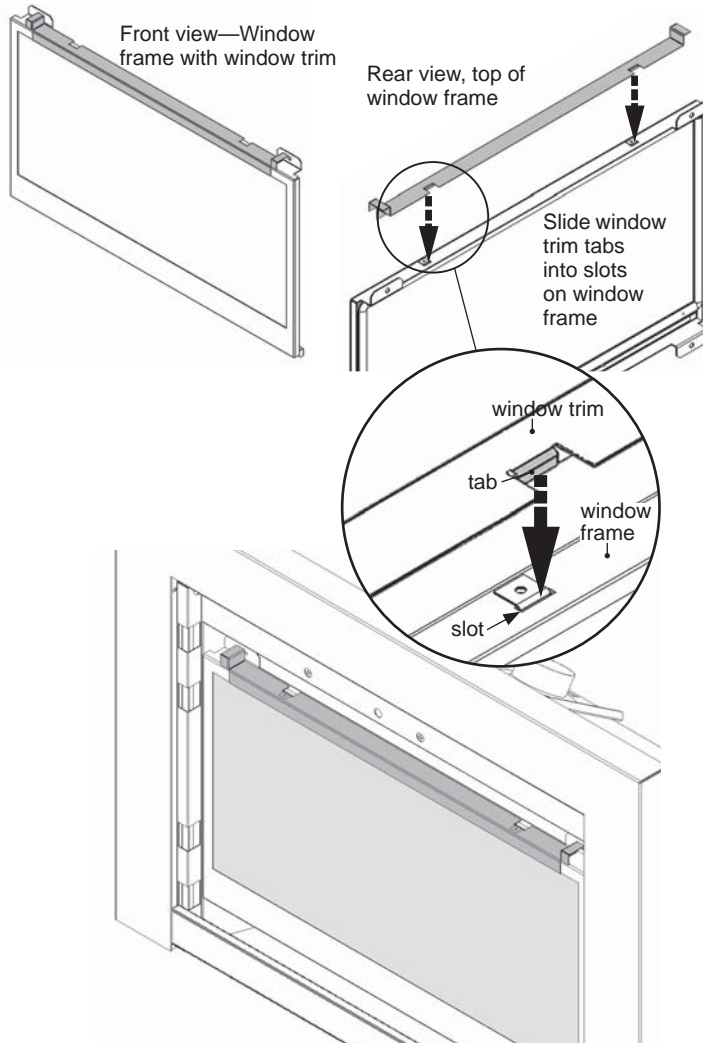


Installation on heater

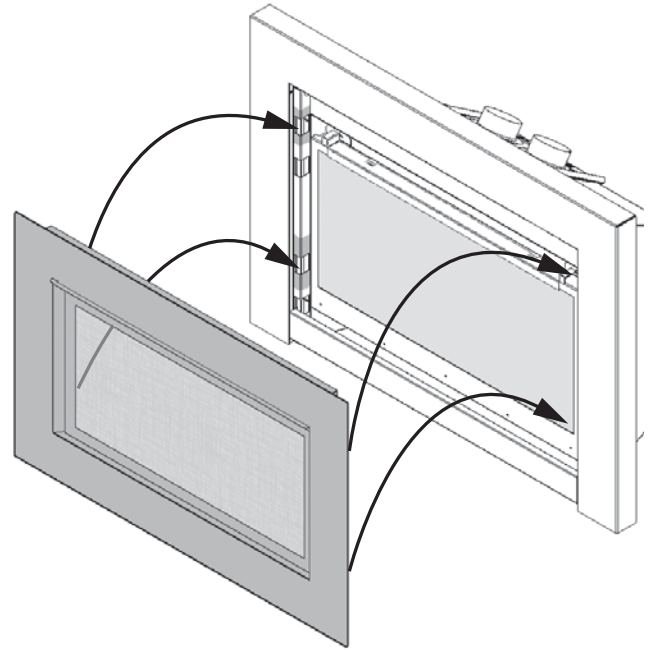
1. Hook the bottom cover to the brackets inside the outer surround trim already installed on the heater.



2. Hook the window trim to the window frame as indicated.



3. Hook the trim assembly to the brackets inside the outer surround trim.



Maintenance

! WARNING

DO NOT TOUCH THE BARRIER SCREEN OR FIREPLACE WHILE THEY ARE HOT! Let the fireplace cool first before cleaning it.

FOR SAFETY PURPOSE, ensure the barrier screen is re-installed on the fireplace front after maintenance if it has been removed.

To clean the front trim, use mild soap and water. You can dust the screen with a soft brush. To brush the back of the screen, simply unhook the front trim.

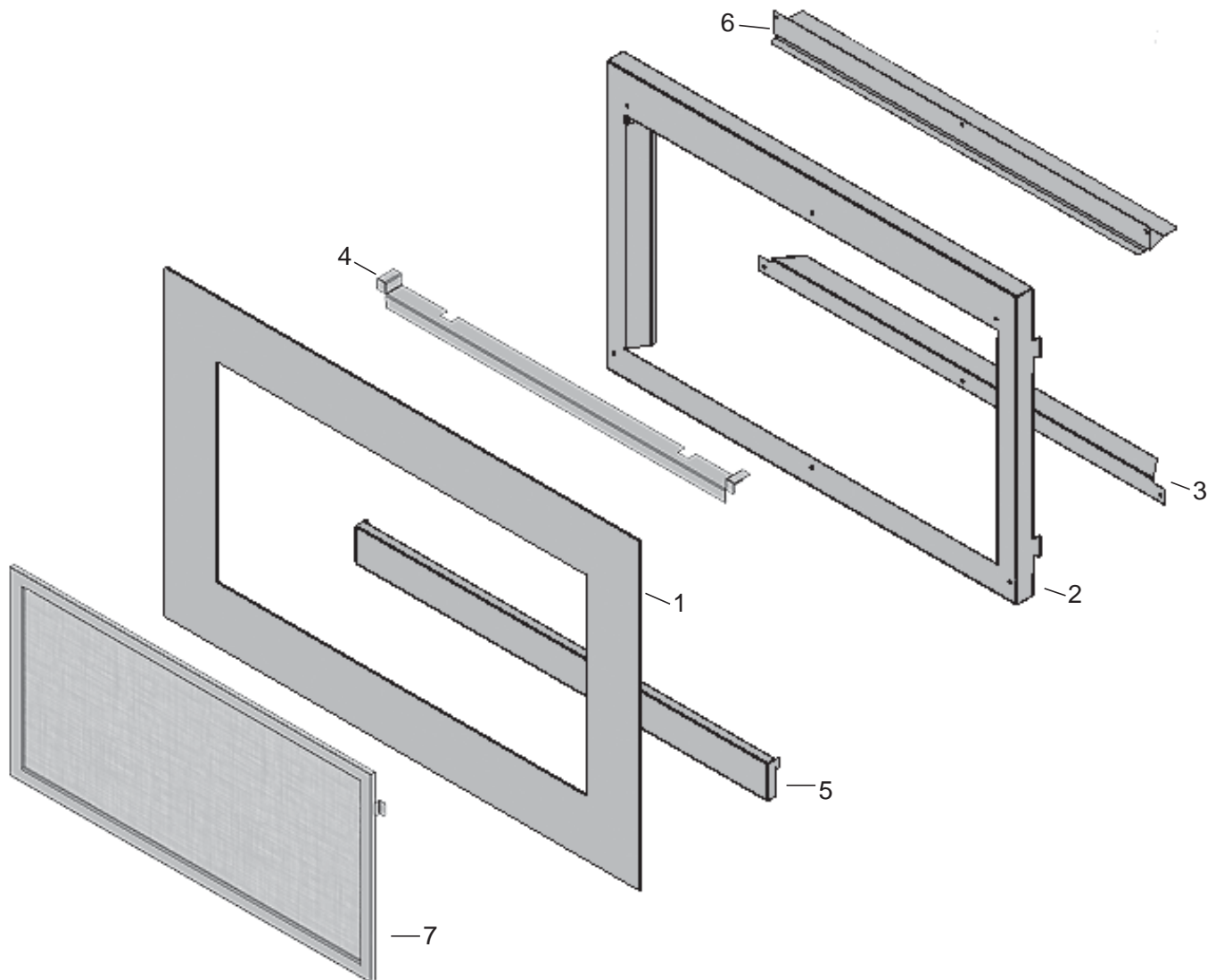
If the barrier becomes damaged, the barrier shall be replaced with the manufacturer's barrier for this appliance.

To clean the window and ceramics inside the firebox, consult the *Owner's Information* section of the *Installation and Owner's Manual* supplied with the fireplace.

DO NOT CLEAN THE GLASS WINDOW WITH AMMONIA!

Repair Parts List

Code	Description	Part Numbers				
		765CSB	765CSC	765CSN	765CSP	765CSV
		Black	Copper	Nickel	Patina	Vintage
1	Four-sided trim (incl. nuts)	4002388AZ	4002388C	4002388N	4002388P	4002388VI
2	Mounting frame	4002353AZ	4002353AZ	4002353AZ	4002353AZ	4002353AZ
3	Bottom baffle	4002354AZ	4002354AZ	4002354AZ	4002354AZ	4002354AZ
4	Window trim cover	4003518BY	4003518BY	4003518BY	4003518BY	4003518BY
5	Bottom cover - black	4002391AZ	4002391AZ	4002391AZ	4002391AZ	4002391AZ
	Bottom cover - vintage	4002391VI	4002391VI	4002391VI	4002391VI	4002391VI
6	Top convection baffle assembly	4002729BY	4002729BY	4002729BY	4002729BY	4002729BY
7	Barrier Screen	4003426	4003426	4003426	4003426	4003426



Because our policy is one of constant development and improvement, details may vary slightly from those given in this publication.

Designed and Manufactured by / for

Miles Industries Ltd.

190 – 2255 Dollarton Highway, North Vancouver B.C, CANADA. V7H 3B1

Tel. 604-984-3496 Fax 604-984-0246

www.valorfireplaces.com

Devanture contemporaine 765

Homologuée par la CSA pour utilisation avec les foyers Valor 739 SEULEMENT
INCOMPATIBLE avec les foyers Valor 738

Directives d'installation

! AVERTISSEMENT



UNE SURFACE VITRÉE CHAUDE PEUT
CAUSER DES BRÛLURES.

LAISSEZ REFROIDIR LA SURFACE VITRÉE
AVANT D'Y TOUCHER.

NE PERMETTEZ JAMAIS À UN ENFANT
DE TOUCHER LA SURFACE VITRÉE.

Une grille de protection conçue pour réduire les risques de brûlures sur la vitre chaude de la fenêtre est fournie avec cet appareil et doit être installée pour la protection des enfants et autres individus à risques.

INSTALLATEUR : Laissez cette notice avec l'appareil.

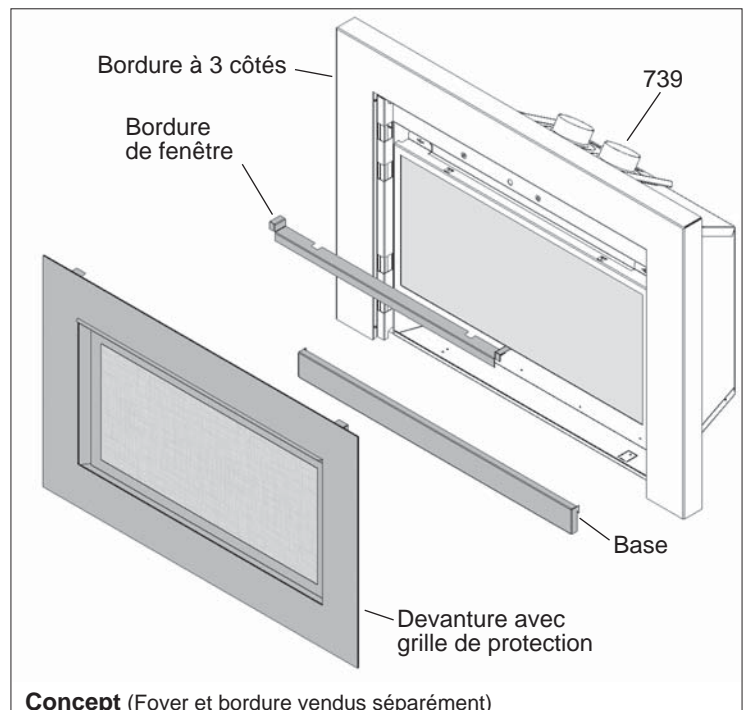
CONSOMMATEUR : Conservez cette notice pour consultation ultérieure.

Note : Cette devanture doit être installée par un installateur qualifiée, une agence de service certifiée ou un fournisseur de gaz. Ces instructions doivent être utilisées conjointement avec les instructions fournies avec le foyer.

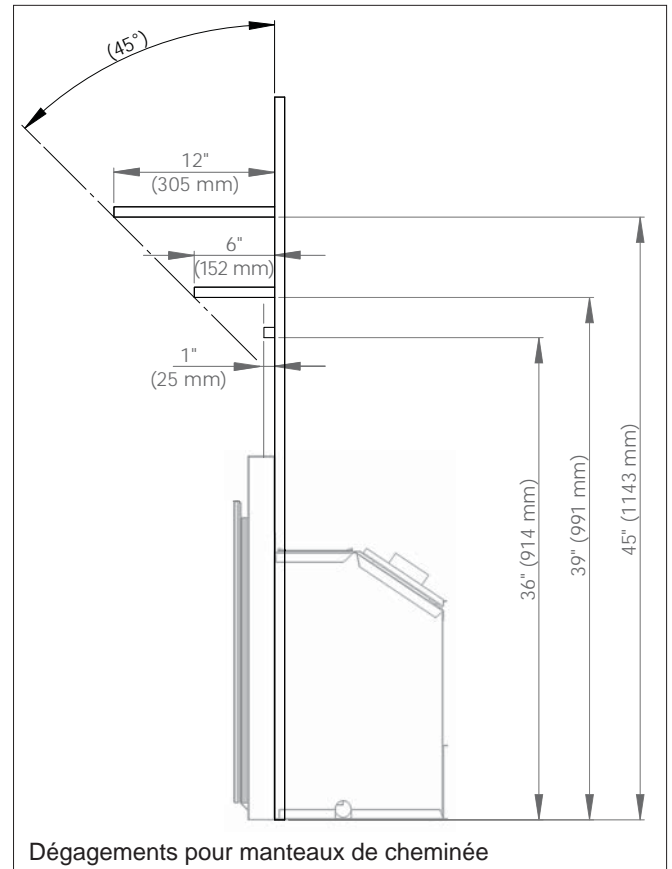
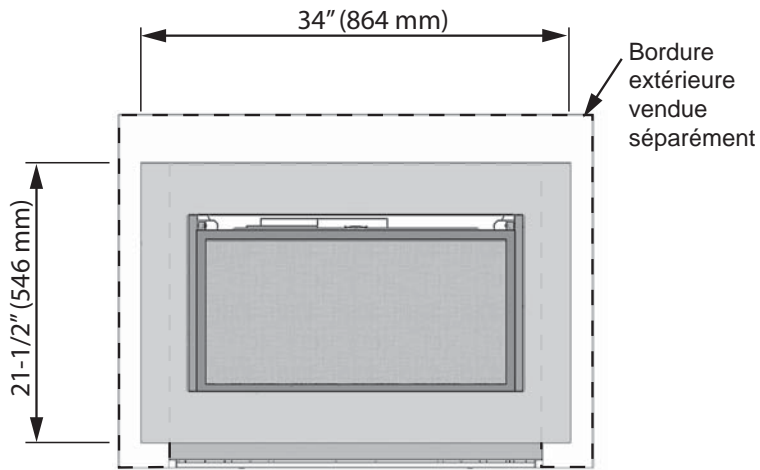
La Devanture contemporaine 765 est offerte en noir (765CSB), fini cuivre (765CSC), fini nickel (765CSN), fini patine (765CSP) et fini fer antique (765CSV).

Elle est conçue pour être utilisée avec la Bordure angulaire à trois côtés 756 (vendue séparément). Cependant, elle est également compatible avec les autres bordures à trois côtés (à l'exception des bordures de fonte) installées sur le foyer 739.

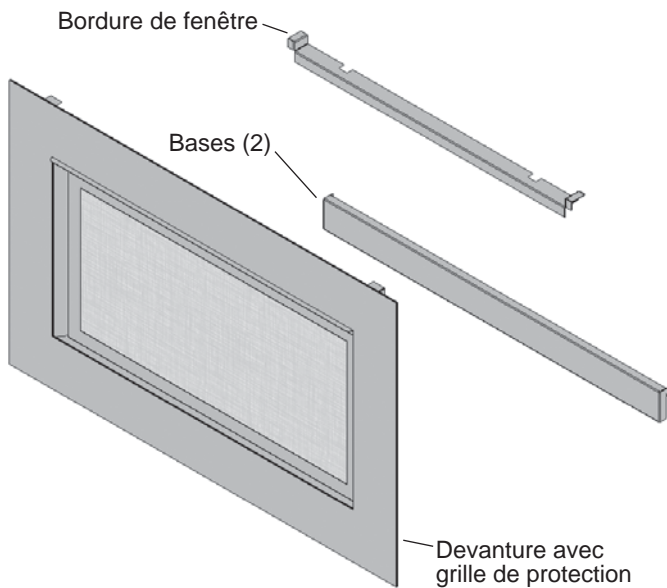
La Devanture contemporaine s'installe à l'intérieur de la bordure et se fixe à l'aide des supports de montage fournis avec les foyers 739.



Dimensions et dégagements

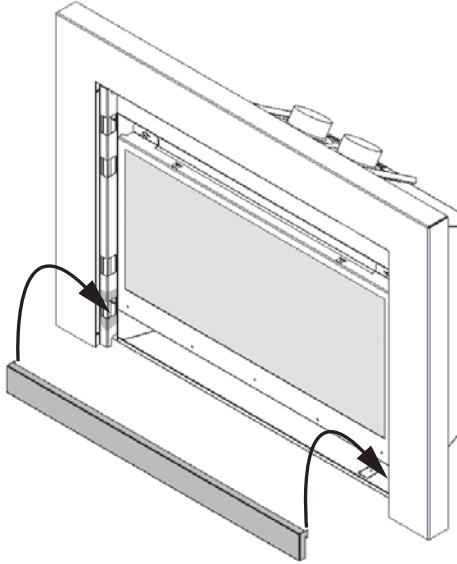


Contenu du kit

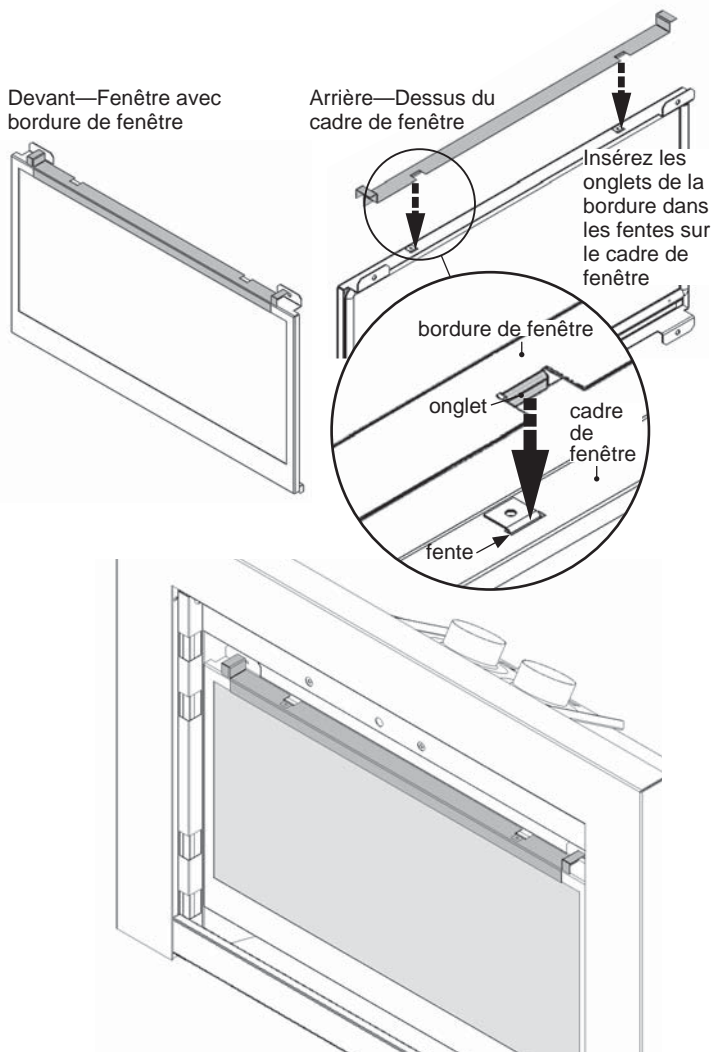


Installation au foyer

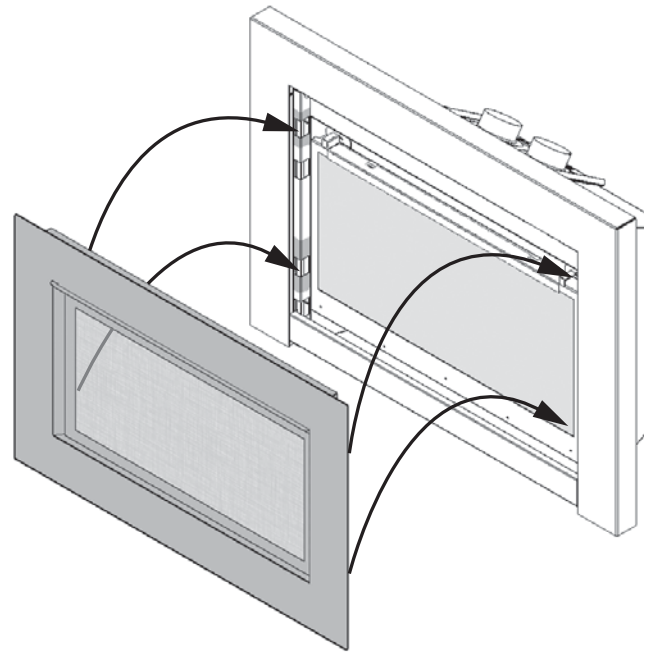
1. Accrochez la base aux supports de montage à l'intérieur de la bordure déjà installée sur le foyer.



2. Accrochez la bordure de fenêtre au cadre de la fenêtre tel qu'indiqué.



3. Accrochez la devanture aux supports de montage.



Entretien

⚠ AVERTISSEMENT

NE TOUCHEZ PAS LA GRILLE DE PROTECTION OU LE FOYER LORSQU'ILS SONT CHAUDS!

Laissez le foyer refroidir avant de le nettoyer.

POUR DES RAISONS DE SÉCURITÉ, assurez-vous que la grille de protection est réinstallée sur la bordure après l'entretien si elle a été enlevée.

Pour nettoyer la bordure, utilisez une solution d'eau et de savon doux. Époussetez la grille à l'aide d'une brosse à poils doux. Pour brossez l'arrière de la grille, décrochez simplement la bordure.

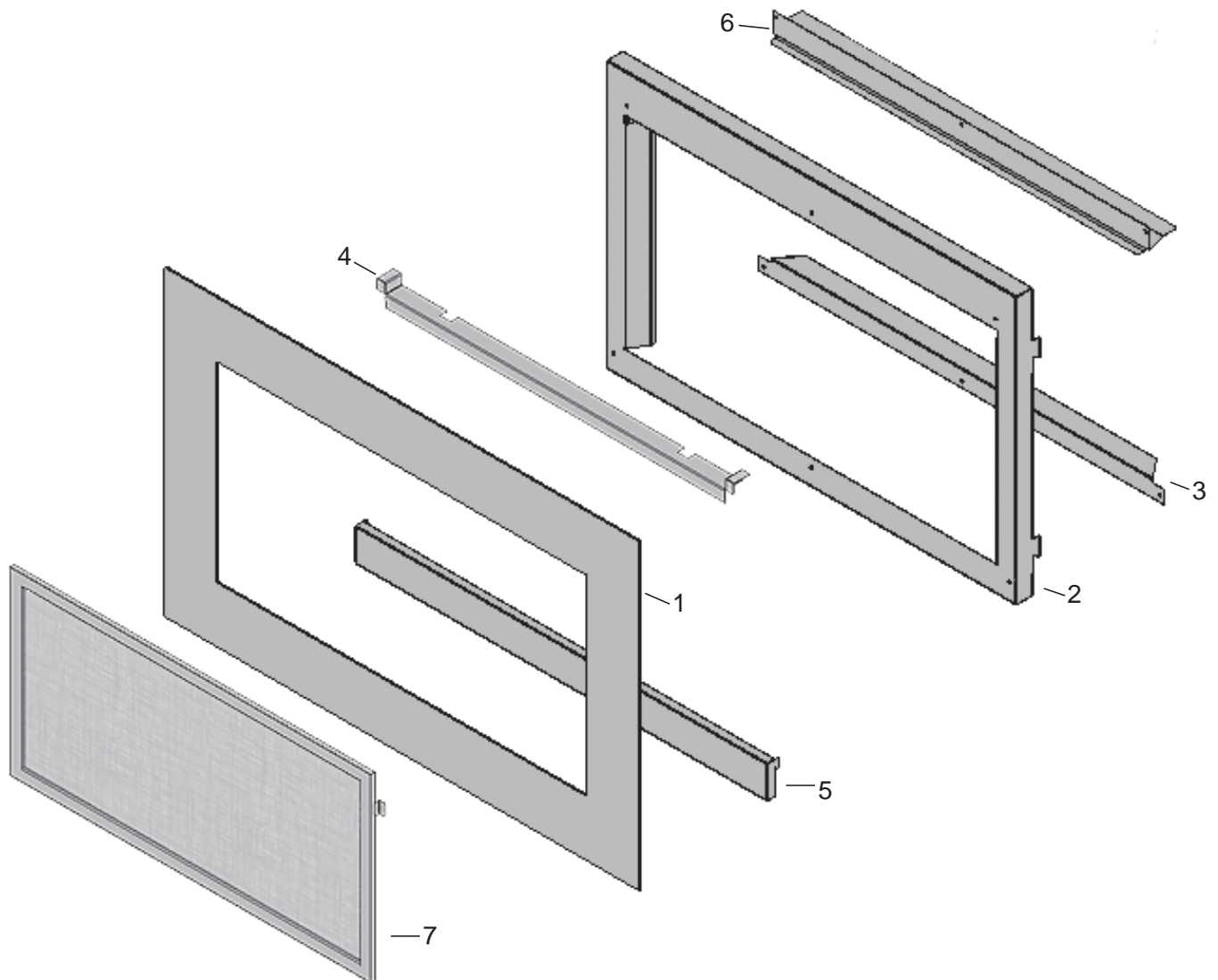
Si la grille est endommagée, elle doit être remplacée par la grille conçue par le fabricant pour cet appareil.

Pour nettoyer la fenêtre et l'intérieur de la boîte de foyer, consultez la section *Information à l'intention du consommateur* dans le *Guide de l'installation et du consommateur* fourni avec le foyer.

NE NETTOYEZ PAS LA VITRE DE LA FENÊTRE AVEC UN PRODUIT À BASE D'AMMONIAQUE!

Liste de pièces

Code	Description	Numéro de pièces				
		765CSB	765CSC	765CSN	765CSP	765CSV
		Noir	Cuivre	Nickel	Patine	Fer antique
1	Devanture (incl. écrous)	4002388AZ	4002388C	4002388N	4002388P	4002388VI
2	Cadre de montage	4002353AZ	4002353AZ	4002353AZ	4002353AZ	4002353AZ
3	Défecteur du bas	4002354AZ	4002354AZ	4002354AZ	4002354AZ	4002354AZ
4	Bordure de fenêtre	4003518BY	4003518BY	4003518BY	4003518BY	4003518BY
5	Base - noire	4002391AZ	4002391AZ	4002391AZ	4002391AZ	4002391AZ
	Base - fer antique	4002391VI	4002391VI	4002391VI	4002391VI	4002391VI
6	Défecteur de convection	4002729BY	4002729BY	4002729BY	4002729BY	4002729BY
7	Grille de protection	4003426	4003426	4003426	4003426	4003426



Parce que nous favorisons une politique de développement continu, certains détails de la présente publication peuvent varier.

Conçue et fabriquée par / pour
Miles Industries Ltd.

190 – 2255 Dollarton Highway, North Vancouver, BC, CANADA V7H 3B1

Tél. 604-984-3496 Téléc. 604-984-0246

www.foyervalor.com