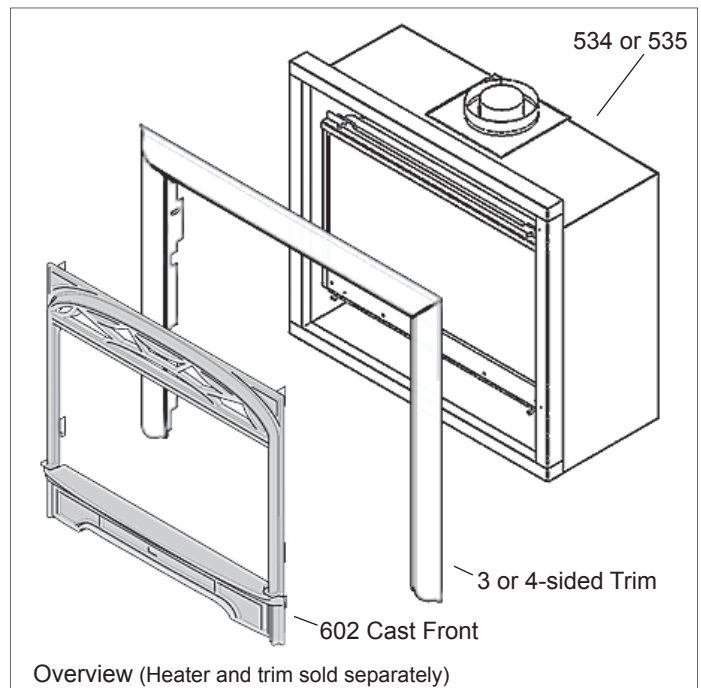
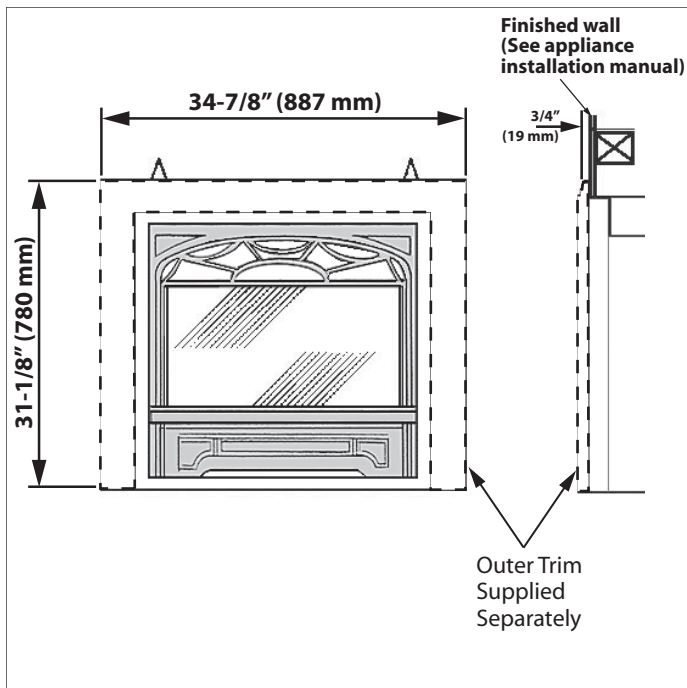


## 602CFB Cast Iron Front INSTALLATION INSTRUCTIONS

CSA approved for use with **Valor Models 534 and 535 Heaters ONLY**

**Note:** This kit must be installed by a qualified installer, service agency or gas supplier. These instructions are to be used in conjunction with the fireplace main installation instructions.



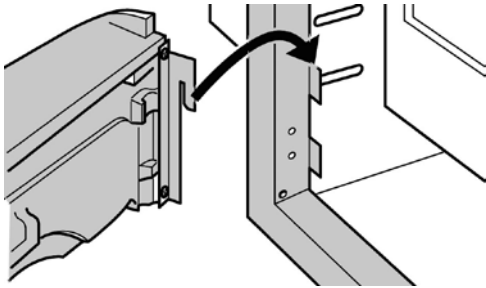
The 602CFB Cast Iron Front is designed to be used on its own or along with an outer surround trim (supplied separately) on the 534 or 535 Valor Horizon heaters. The Cast Iron Front fits within the heater's black frame and clips onto the mounting brackets inside the frame. The Cast Iron Front is compatible with the 603FSK, 604FSK, 605FSK and 606FSK Trim Kits.

### Casting Tolerances

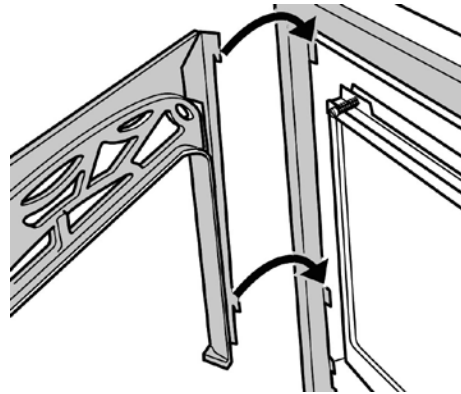
Due to the nature of cast iron, dimensional consistency may vary from one unit to the next and some variation in surface finish and flatness is to be expected. We have done our best to control and make allowance for this; however some variation is inevitable.

## Installation

1. Attach the bottom-casting unit by hooking over the lower tabs at the firebox sides.

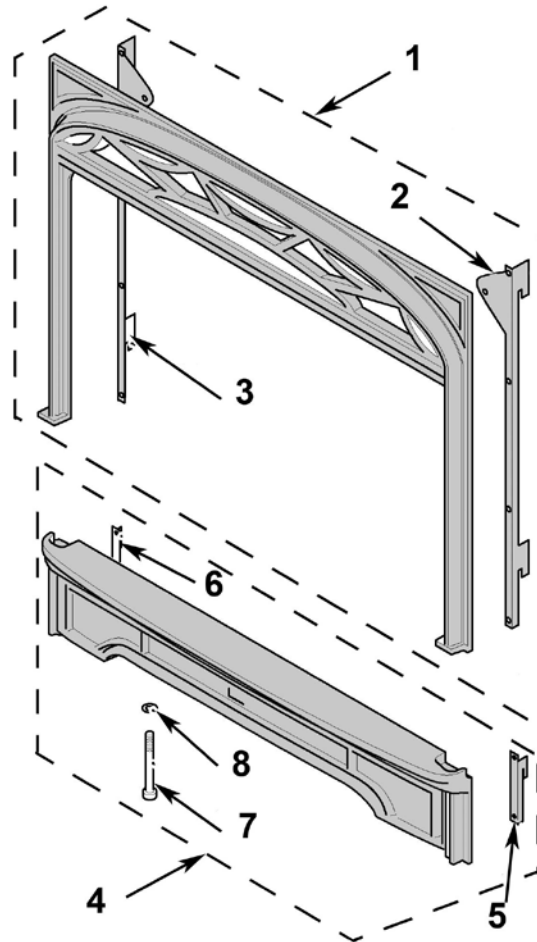


2. Attach the top-casting unit by hooking over the four tabs at the firebox sides.



## Repair Parts List

#	Description	Qty	Number
1	Top Casting unit	1	3000452
2	Top Right Side Bracket	1	3000118
3	Top Left Side Bracket	1	3000117
4	Bottom Casting unit	1	3000453
5	Bottom Right Side Bracket	1	3000155
6	Bottom Left Side Bracket	1	3000156
7	Door Hinge Bolt	1	100D201
8	Washer - Hinge Bolt	1	100B810



Because our policy is one of constant development and improvement, details may vary slightly from those given in this publication.

**Designed and Manufactured for/by  
Miles Industries Ltd.**

**190 – 2255 Dollarton Highway, North Vancouver, B.C., CANADA V7H 3B1**

**Tel. (604) 984-3496 Fax (604) 984-0246**

[www.valorfireplaces.com](http://www.valorfireplaces.com)

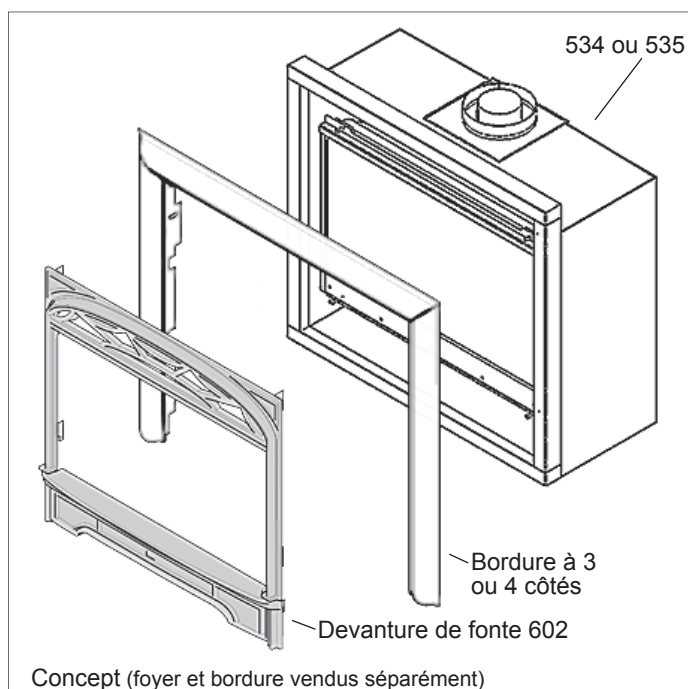
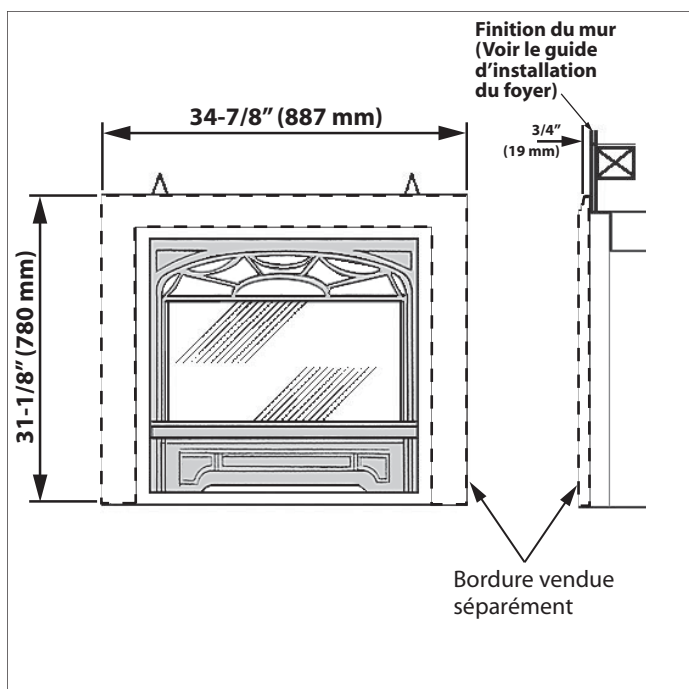
© 2009, Miles Industries Ltd. All rights reserved.

## Devanture de fonte 602CFB

### DIRECTIVES D'INSTALLATION

Homologué par la CSA pour utilisation avec les foyers **Valor 534 et 535 SEULEMENT**

**Note :** Cette devanture doit être installée par un installateur qualifiée, une agence de service certifiée ou un fournisseur de gaz. Ces instructions doivent être utilisées conjointement avec les instructions fournies avec le foyer.



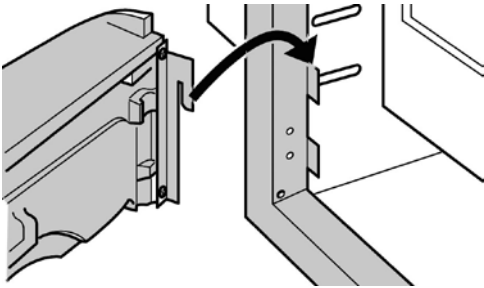
La Devanture de fonte 602CFB est conçue pour être utilisée avec ou sans bordure (fournie séparément) sur les foyers Valor Horizon 534 ou 535. La Devanture de fonte s'accroche sur les languettes à l'intérieur de la bordure noire du foyer. La Devanture de fonte est compatible avec les Bordures à trois ou quatre côtés 603FSK, 604FSK, 605FSK et 606FSK.

#### Variations de la fonte

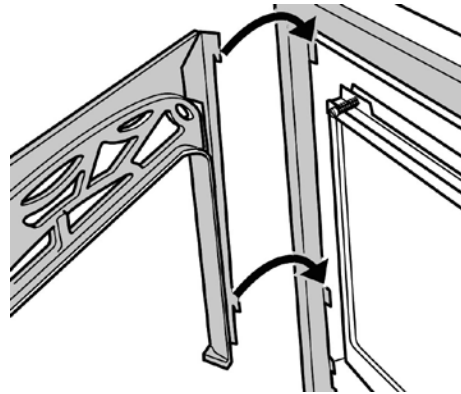
De par leur nature, deux articles de fonte fabriqués du même moule peuvent montrer de légères variations dans leurs dimensions et leur finition. Nous faisons tout ce qui est possible pour limiter ces variations qui ne peuvent cependant pas être éliminées.

## Installation

1. Accrochez la base de la devanture aux languettes inférieures de chaque côté de la boîte de foyer.

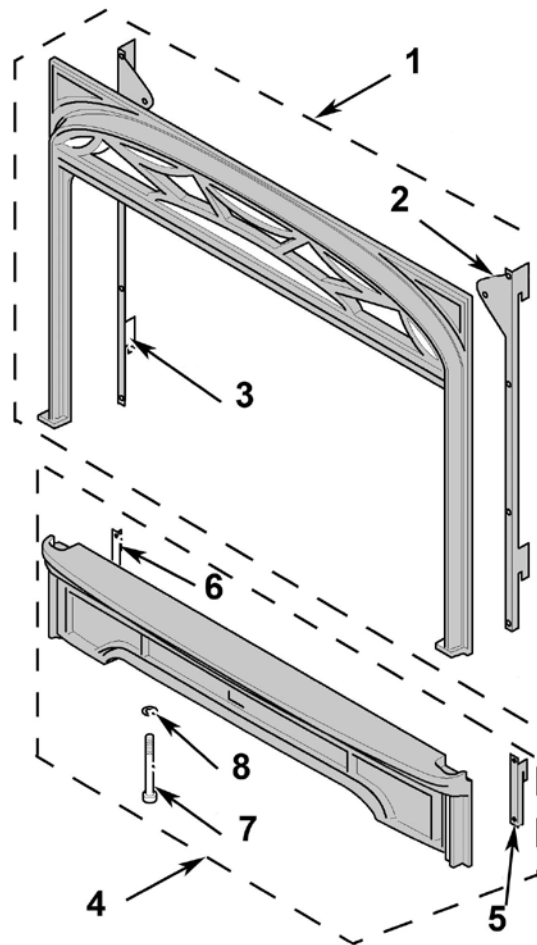


2. Accrochez le haut de la devanture aux quatre languettes de chaque côté de la boîte de foyer.



## Liste de pièces

#	Description	Numéro
1	Section du haut	3000452
2	Support de montage droit du haut	3000118
3	Support de montage gauche du haut	3000117
4	Section du bas	3000453
5	Support de montage droit du bas	3000155
6	Support de montage gauche du bas	3000156
7	Boulon de charnière de porte	100D201
8	Rondelle	100B810



Parce que nous favorisons une politique de développement continu, certains détails de la présente publication peuvent varier.

Conçue et fabriquée pour/par  
Miles Industries Ltd.

190 – 2255 Dollarton Highway, North Vancouver, C.-B., CANADA V7H 3B1  
Tél. 604-984-3496 Téléc. 604-984-0246

[www.foyervalor.com](http://www.foyervalor.com)

© 2009, droits d'auteurs Miles Industries Ltd. Tous droits réservés.