

1555LFB Linear 1” Finishing Trim

INSTALLATION INSTRUCTIONS

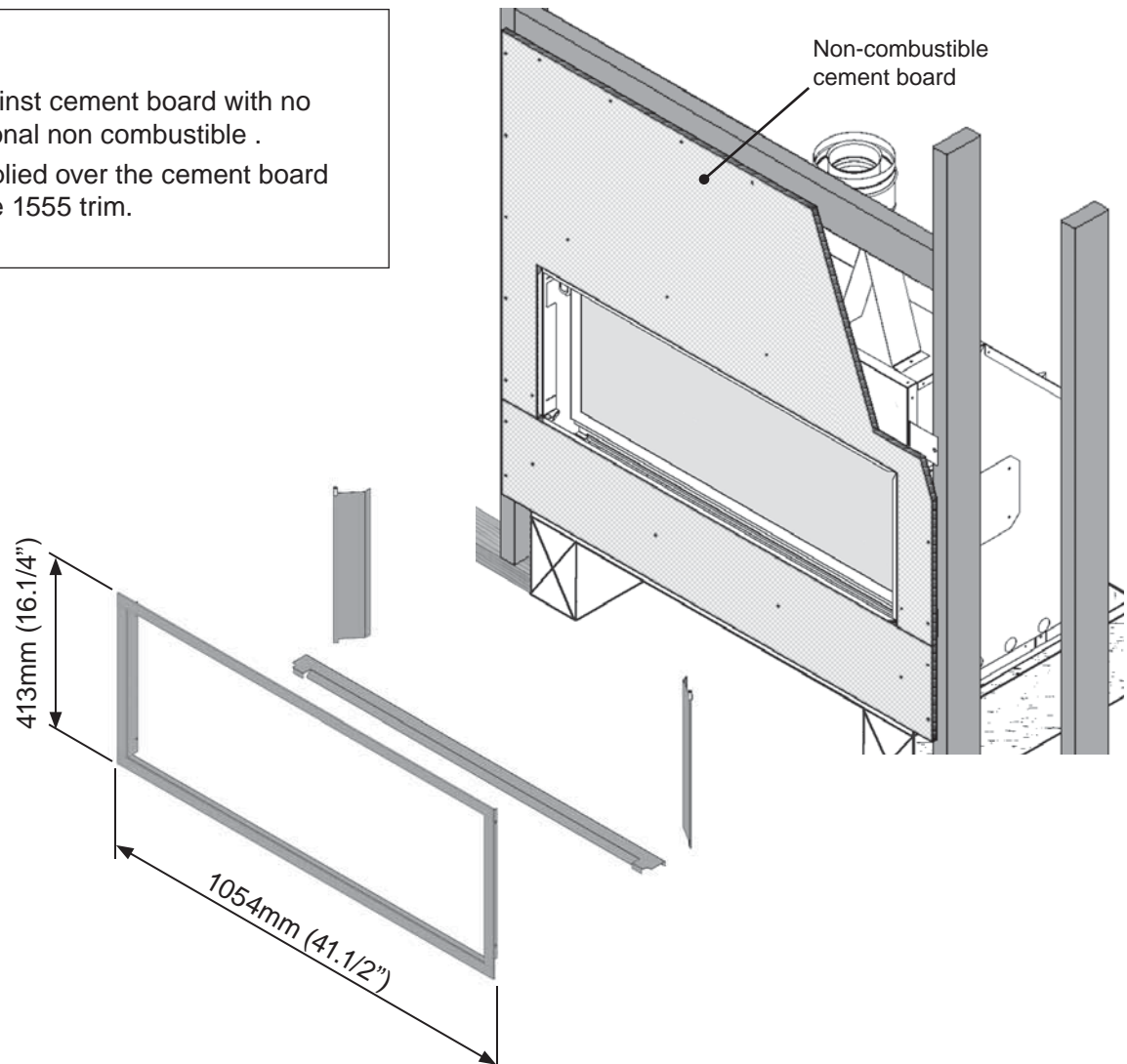
CSA approved for use with Valor Models 1500 Heaters ONLY

Notes: This kit must be installed or serviced by a qualified installer, service agency or gas supplier. These instructions are to be used in conjunction with the main installation instructions for the above listed heater models.

The application of this kit does not affect the venting capabilities or method of preparation of the 1500 heater as described in the 1500 heater installation manual.

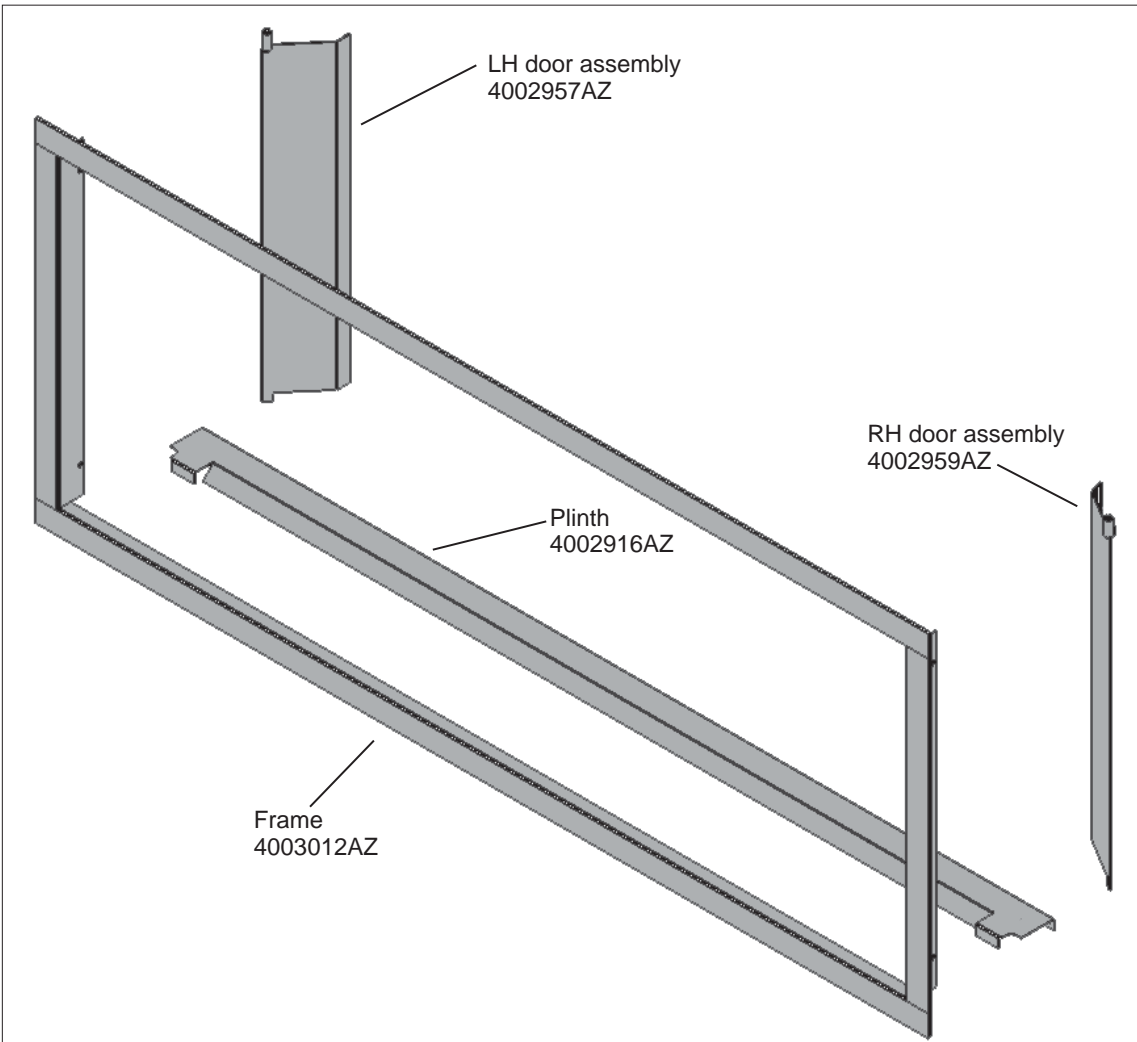
Note:

This trim fits flat against cement board with no space to tuck additional non combustible .
Finishes may be applied over the cement board up to the edge of the 1555 trim.

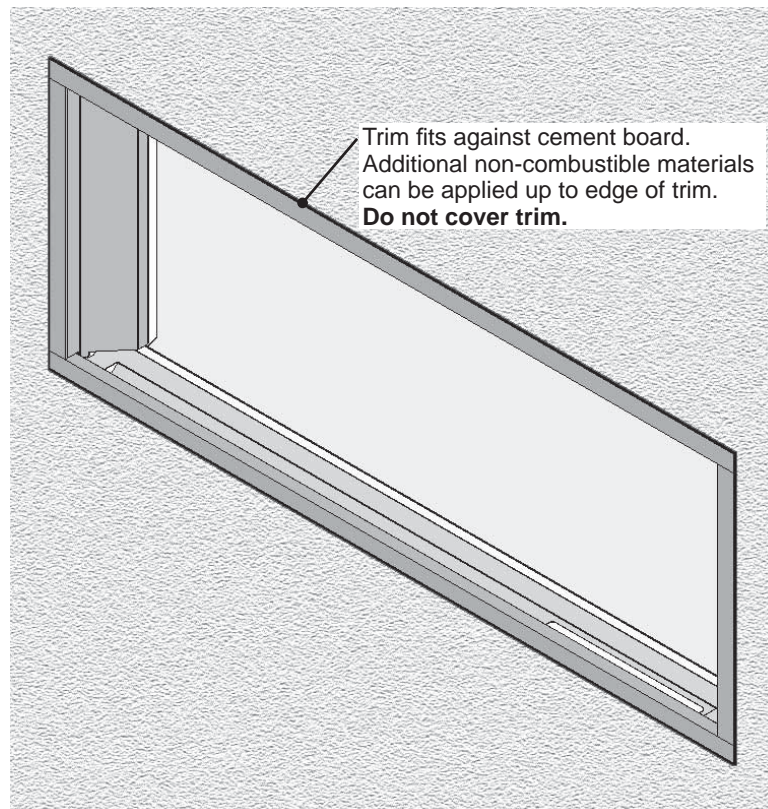


Overview (1500 engine and 1555LFB sold separately)

Kits Contents



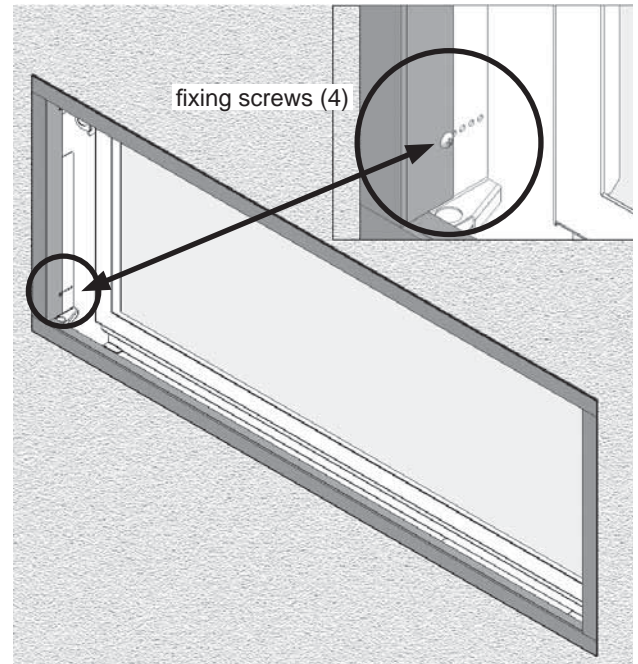
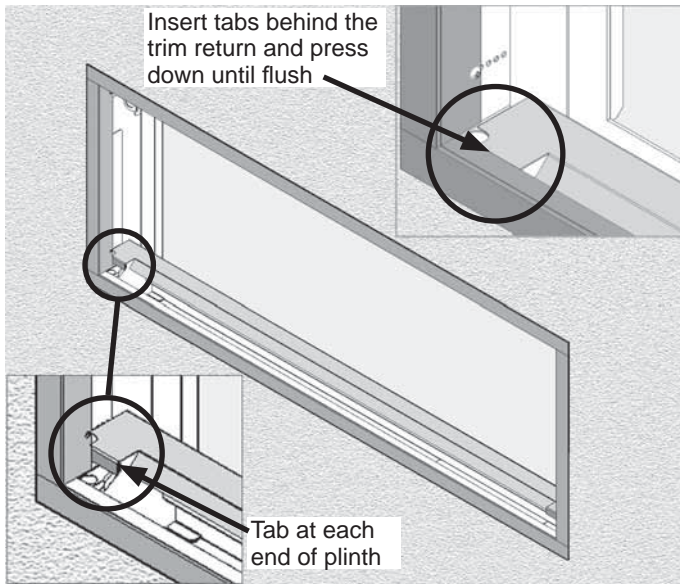
Completed installation



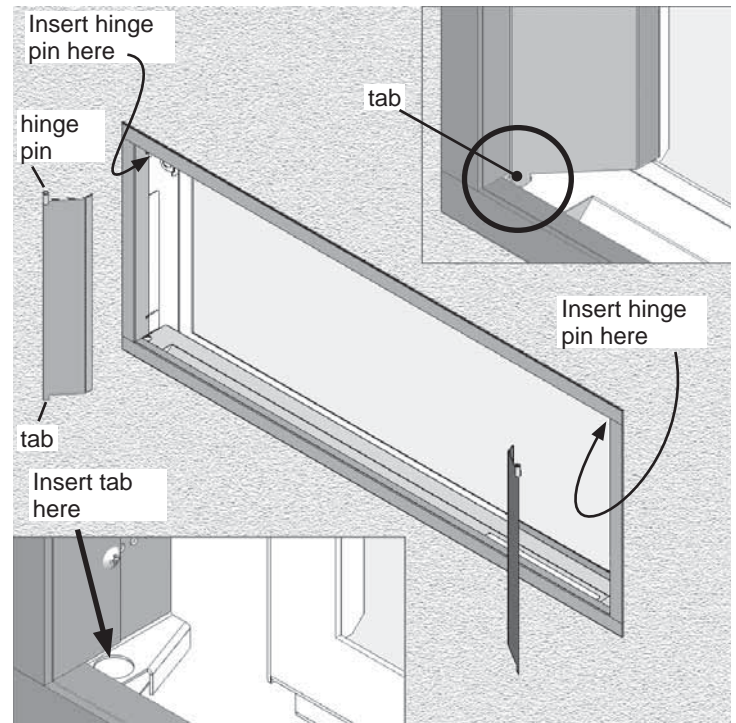
Installation

1. Locate the trim inside the perimeter of appliance opening and press it firmly against cement board.
2. Secure the trim using 4 x no. 8 screws.
3. Position the plinth in the space between the glass and the trim. Insert the tabs at the front of the plinth right behind the trim return edge and press down until flush with the return edge.

Note: The angled down part of the plinth goes underneath the return flange of the data plate. You can pull out the data plate slightly if you need more space to fit the plinth.



4. Identify left hand door by positioning tab at bottom.
5. Locate hinge pin into upper hole.
6. Lower door tab into bottom hole.
7. Repeat for right hand door.



Because our policy is one of constant development and improvement, details may vary slightly from those given in this publication.

Designed and Manufactured by / for
Miles Industries Ltd.

190 – 2255 Dollarton Highway, North Vancouver, BC, CANADA V7H 3B1

Tel. 604-984-3496 Fax 604-984-0246

www.valorfireplaces.com

Bordure de finition de 1'' Linear 1555LFB

DIRECTIVES D'INSTALLATION

Homologuée par ACN (CSA) pour utilisation avec les foyers Valor 1500 SEULEMENT

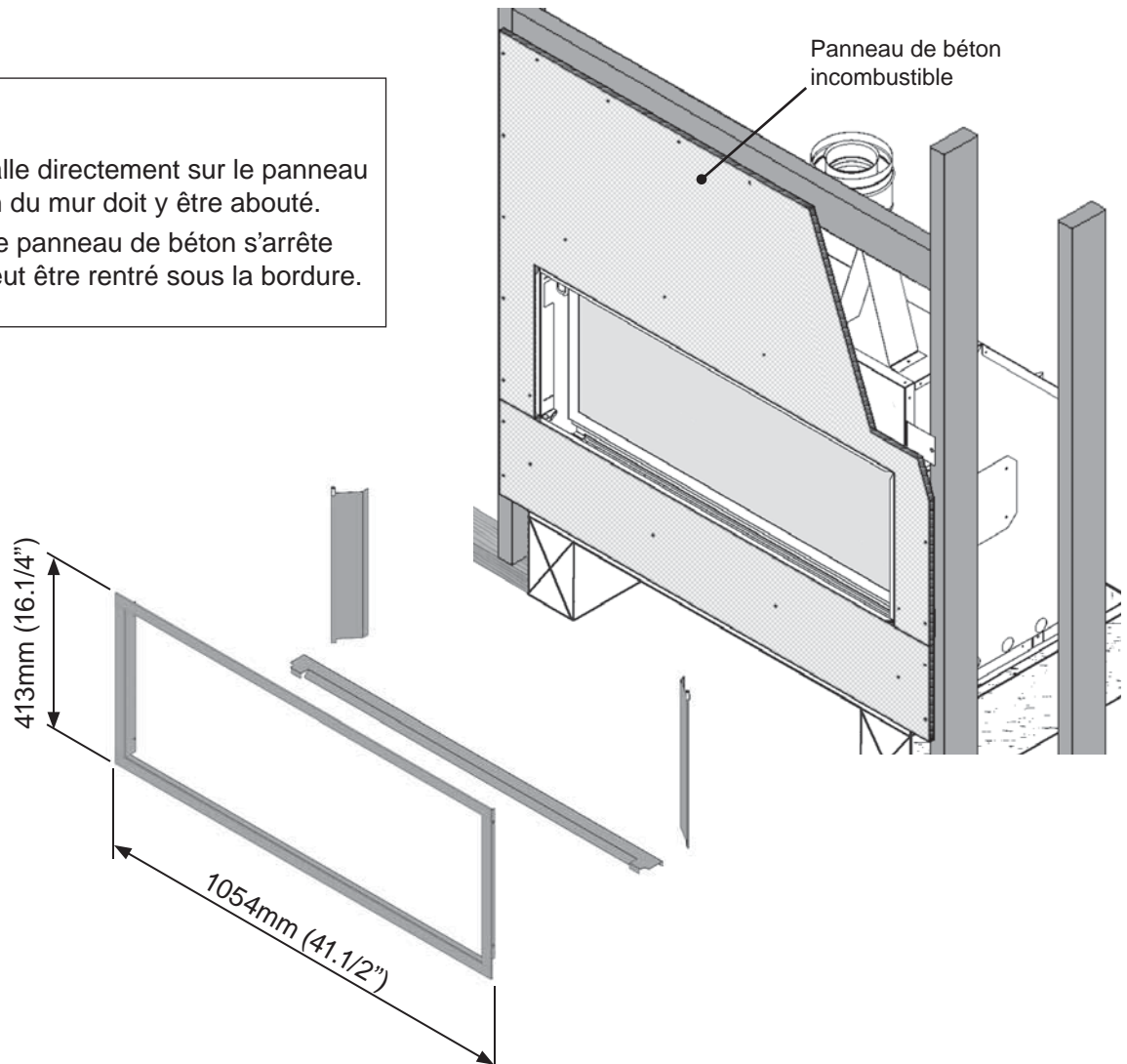
Notes : Ce kit doit être installé par un installateur qualifié, une agence de service ou un fournisseur de gaz. Ces directives doivent être utilisées en conjonction avec les directives d'installation du foyer fournies avec les foyers indiqués ci-dessus.

L'installation de ce kit n'affecte pas l'évacuation ou les méthodes de préparation du foyer 1500 telles que décrites dans le guide d'installation fourni avec le foyer 1500.

Note :

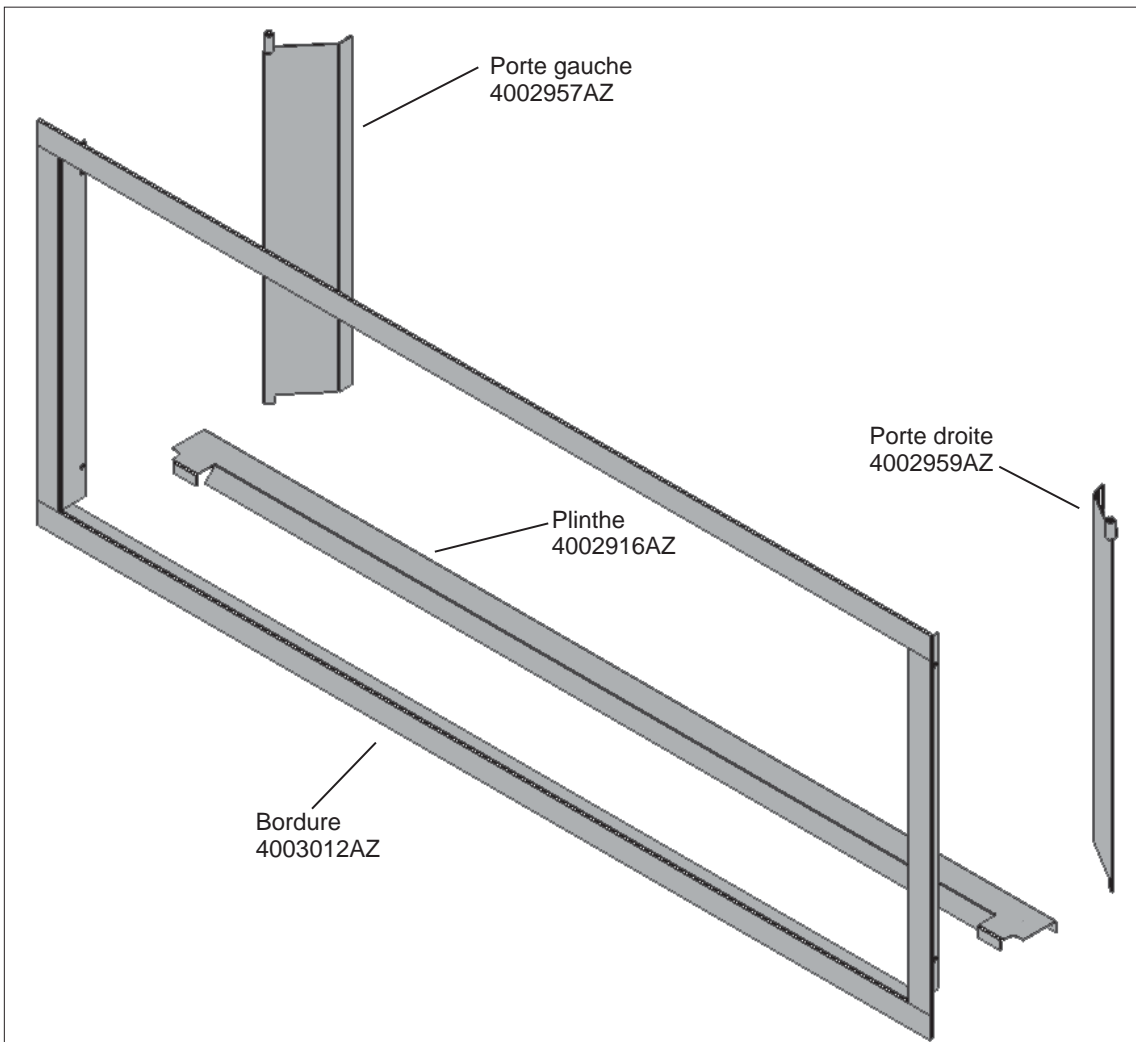
Cette bordure s'installe directement sur le panneau de béton et la finition du mur doit y être abouté.

Le fini appliqué sur le panneau de béton s'arrête à la bordure et ne peut être rentré sous la bordure.

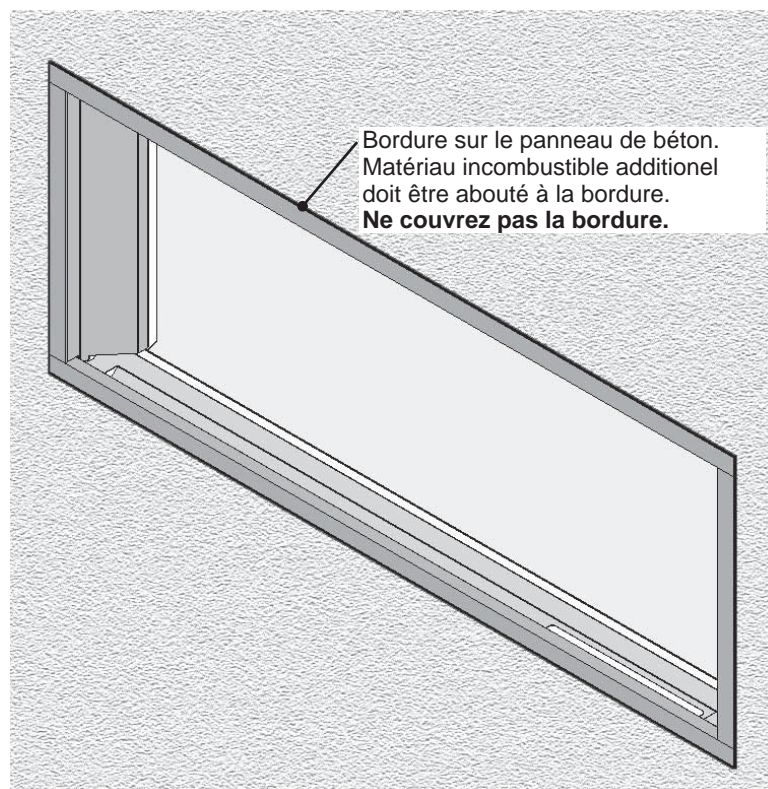


Concept (Foyer 1500 et Bordure 1555LFB vendus séparément)

Contenu du kit



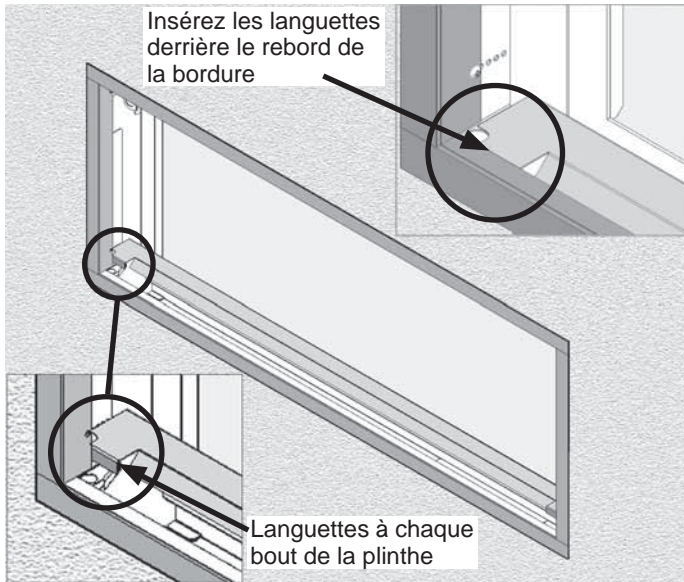
Installation complétée



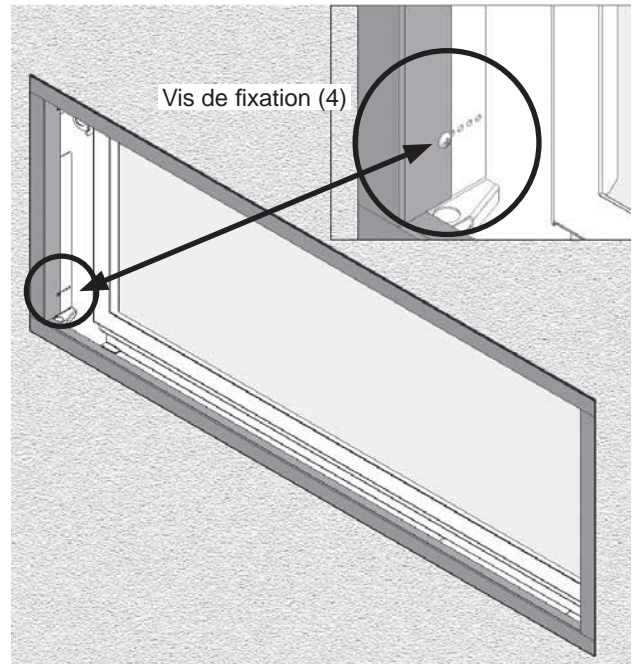
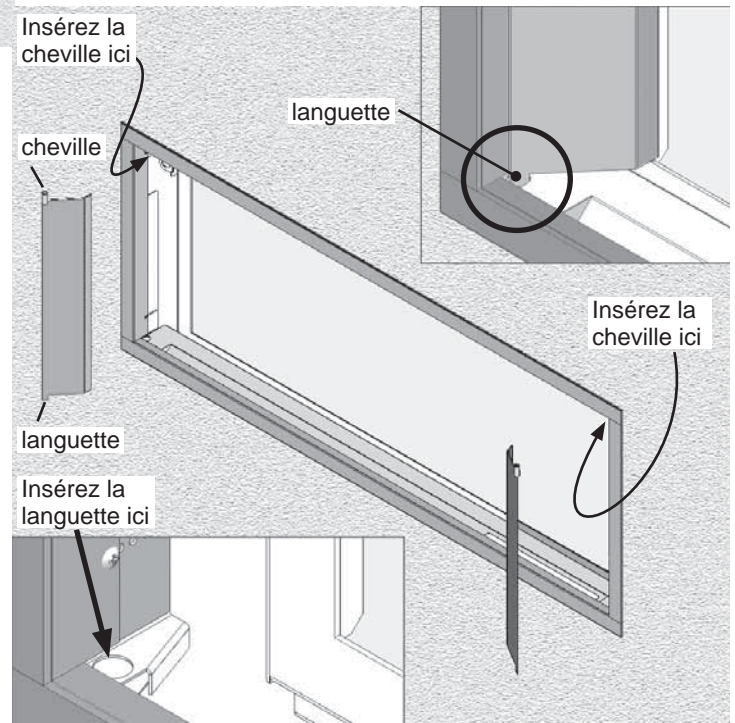
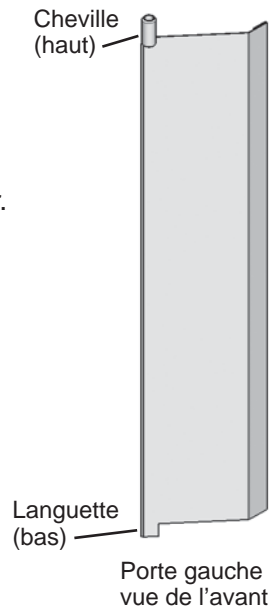
Installation

1. Placez la bordure dans le périmètre de l'ouverture du foyer et poussez-la fermement contre la surface du panneau de béton.
2. Fixez la bordure au foyer à l'aide de 4 vis n° 8.
3. Placez la plinthe dans l'espace entre la fenêtre et la bordure. Insérez les languettes du devant de la plinthe derrière le rebord de la bordure et poussez sur la plinthe jusqu'à ce qu'elle soit égale au rebord de la bordure.

Notes : La pièce angulaire de la plinthe doit être sous le rebord de la plaque d'identification à la droite de l'ouverture du foyer. Tirez la plaque si nécessaire pour faciliter l'installation de la plinthe.



4. Identifiez la porte gauche et son orientation : la cheville est en haut et la languette est en bas.
5. Insérez la cheville dans le trou du haut de l'ouverture du foyer.
6. Poussez la porte vers le haut et insérez la languette du bas dans le trou à côté de la plinthe.
7. Répétez avec la porte de droite.



Parce que nous favorisons une politique de développement continu, certains détails de la présente publication peuvent varier.

Conçue et fabriquée par / pour
Miles Industries Ltd.

190 – 2255 Dollarton Highway, North Vancouver, BC, CANADA V7H 3B1

Tél. 604-984-3496 Téléc. 604-984-0246

www.foyervalor.com